

SOCIÉTÉ NATIONALE  
DES MEILLEURS OUVRIERS DE FRANCE  
Organisatrice du concours national  
« Un des Meilleurs Apprentis de France »

16 rue Saint-Nicolas - 75012 PARIS  
Tél. : 01 43 42 33 02  
Fax : 01 43 42 20 41



SOCIÉTÉ NATIONALE  
DES MEILLEURS OUVRIERS  
DE FRANCE

Reconnue d'Utilité publique par Décret du 3 Mars 1952  
Mail : [paris@meilleursouvriersdefrance.info](mailto:paris@meilleursouvriersdefrance.info)

27<sup>ème</sup> Concours « Un des Meilleurs Apprentis de France »

Session 2011

Promotion Monsieur Bernard DEFINS

**COUTURE FLOU / TAILLEUR DAME**

*(Sujet identique pour les deux options)*

Code d'inscription à la spécialité :

242-36 / 242-33

SUJET DU CONCOURS :     DEPARTEMENTAL     REGIONAL     NATIONAL   



Responsable Métier :	Auteur du sujet :
<b>Madame Gabrielle COT</b> M O F Tél : 06 81 96 00 87 <a href="mailto:gabriellecot@wanadoo.fr">gabriellecot@wanadoo.fr</a>	<b>Madame COT Gabrielle</b>  <b>Madame THOMAS M O F</b> <b>Madame FONSECA Danièle</b>

**CONSIGNES DE SECURITÉ PORTEES A LA CONNAISSANCE DES CANDIDATS  
AVANT L'ÉPREUVE**

Document de référence, NORME :

.....

AUTRE DOCUMENT :

.....

LE CANDIDAT S'ENGAGE A RESPECTER EN OUTRE LES CONSIGNES DE  
SÉCURITE D'HYGIÈNE AINSI QUE LE REGLEMENT DU CONCOURS

.....

.....

.....

<b>CONCOURS UN DES MEILLEURS APPRENTIS DE FRANCE</b>		
Métier :	<b>COUTURE FLOU &amp; TAILLEUR DAME</b>	Code : 242-36/242-33
Sujet :	<b>JUPE « PROMETHEE »</b>	Session : 2012

**CONCOURS UN DES MEILLEURS APPRENTIS DE FRANCE 2012**

**LISTE DE LA MATIERE D'ŒUVRE, CONSOMMABLE NÉCESSAIRE PAR CANDIDAT**

Désignation	Type /marque/ coloris	Quantité	Prix Unitaire TTC	Prix Total TTC
Tissu mélangé Laize 145	UNI Violet/mauve/ rose	2,40m	9,90 €	23,76€
Fermeture invisible coloris assorti au tissu	de 25 cm	1	3,90 €	3,90 €
Agrafes ressort n° 2 avec portes	noire	3		
Fils assorti		2 bobines	2,90 €	5,80 €
Doublure	Assortie au tissu	1,00m	6,00 €	6,00 €
Thermoblazer	Laize 80	30cm	4,90 €	1,47 €
Biais détendu organza		0,70m		
Coût total prévisionnel par candidat : environ 42,00 €				

**A commander : SARL DEVAUD    *La Tissuterie*  
*9, avenue du Maréchal Leclerc*  
**79200 PARTHENAY**  
**Tél : 05 49 65 16 83    Fax : 05 49 71 24 84**  
**(FRAIS DE PORT INCLUS)****

Liste des matériels mis à disposition des candidats

Quantité	Désignation matérielle	Marque type	Observations
1	Piqueuse plate		
1	Poste de repassage		
1	Coussin de repassage		
1	Jeannette		
	<b>Matériel à apporter par les candidats :</b>		
	Ciseaux/craie/ aiguilles/dé/épingles etc.....		

**CONCOURS UN DES MEILLEURS APPRENTIS DE FRANCE**

Métier :	<b>COUTURE FLOU &amp; TAILLEUR DAME</b>	Code : 242-36/242-33
Sujet :	<b>JUPE « PROMETHEE »</b>	Session : 2012

**TEXTE DU SUJET**

**SOMMAIRE**

Modèle : Jupe « PROMETHEE »

**CONCOURS UN DES MEILLEURS APPRENTIS DE FRANCE**

Métier :	COUTURE FLOU & TAILLEUR DAME	Code : 242-36/242-33
Sujet :	JUPE « PROMETHEE »	Session : 2012

*Le créateur d'une illustre maison de  
Couture Parisienne  
demande à ses ateliers de concevoir  
les modèles pour sa  
prochaine collection.  
La Première de votre atelier vous a  
choisi pour réaliser la jupe  
« Prométhée ».*

CONCOURS UN DES MEILLEURS APPRENTIS DE FRANCE		
Métier :	COUTURE FLOU & TAILLEUR DAME	Code : 242-36/242-33
Sujet :	JUPE « PROMETHEE »	Session : 2012

*La jupe sera coupée en tissu mélangé  
uni,  
elle ne sera pas doublée.*

**Ce dossier comprend 6 documents**

- Texte du sujet page 4
- Descriptif du modèle et figurine page 5
- Consignes de réalisation page 6
- Nomenclature page 7
- Plan de travail page 8, 9 & 10
- Consignes dossier page 11

**Le patron avec le plan de coupe :**

**A commander après inscription :**

**à la Société Nationale des Meilleurs Ouvriers de France  
PARIS 12<sup>ème</sup> Tél : 01 43 42 33 02**

**Il est recommandé de coter le modèle avant la réalisation de celui-ci par les candidats  
et de suivre la progression du travail.**

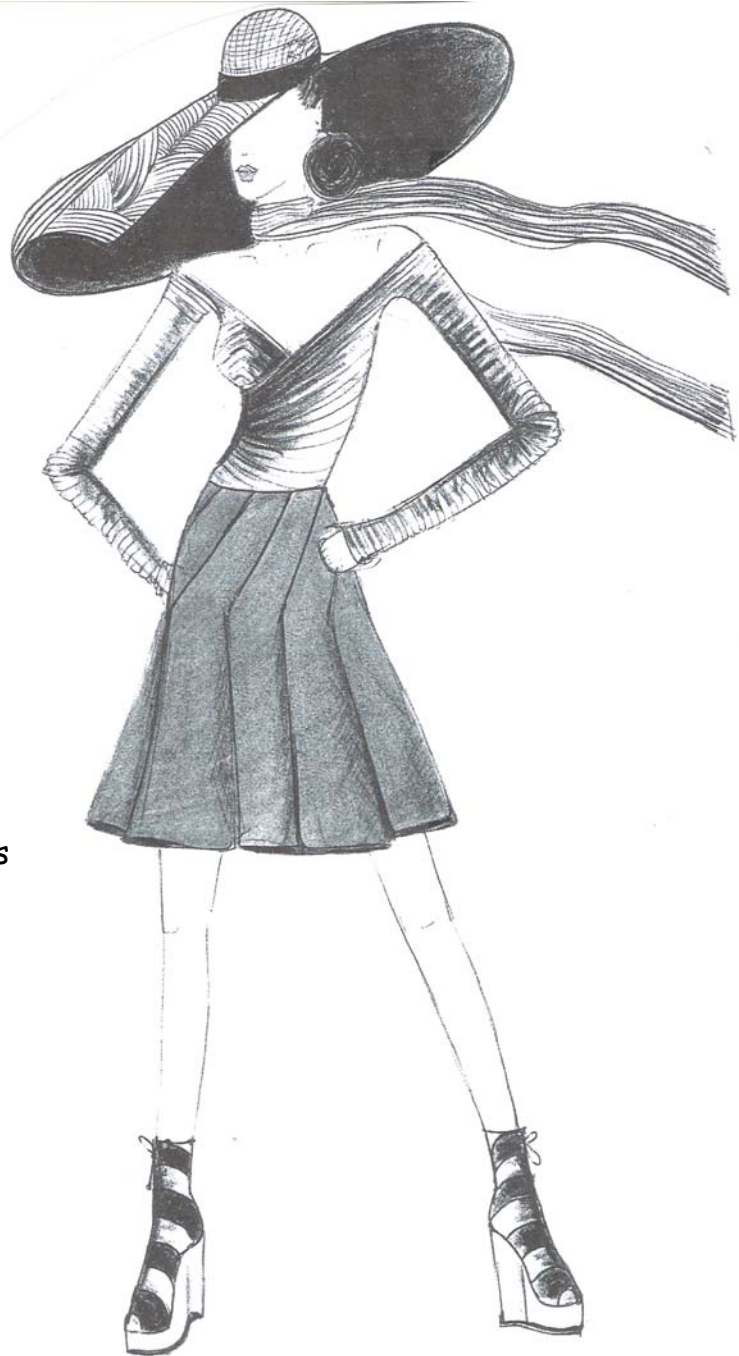
**De faire réaliser une pièce d'étude pour les parties délicates**

**DESCRIPTIF**

CONCOURS UN DES MEILLEURS APPRENTIS DE FRANCE		
Métier :	COUTURE FLOU & TAILLEUR DAME	Code : 242-36/242-33
Sujet :	JUPE « PROMETHEE »	Session : 2012

**Modèle : jupe « PROMETHEE »**

- Jupe à 10 panneaux formant des godets
- Le haut des panneaux est asymétrique
- Le haut des panneaux est posé sur une doublure de maintien
- Enforme de propreté avec agrafes
- Fermeture invisible sur le dos gauche
- Bas de jupe terminé par un ourlet bordé d'un biais de doublure puis bagué
- La jupe ne sera pas doublée pour : gain de temps et facilité les corrections



**Matière :**

- Tissu mélangé, composé de :
- 62% de polyester
- 32% de viscose
- 6% de spandex

**CONCOURS UN DES MEILLEURS APPRENTIS DE FRANCE**

Métier :	COUTURE FLOU & TAILLEUR DAME	Code : 242-36/242-33
Sujet :	JUPE « PROMETHEE »	Session : 2012

## CONSIGNES DE REALISATION

Temps alloué : 40heures

### On vous donne :

- La matière d'œuvre
- Les fournitures
- Le patron et le plan de coupe
- Une piqueuse plate
- Un poste de repassage
- Une jeannette & un coussin de repassage

### On vous demande :

- De réaliser ce modèle dans un grade de qualité HAUTE COUTURE
- D'étudier le patron et la nomenclature
- De lire le plan de travail
- De découper le patron
- D'effectuer le placement
- De couper les éléments du modèle
- De procéder aux opérations de montage et de finitions
- D'effectuer les opérations de contrôle en cours et en fin de fabrication

*La coupe pourra être effectuée  
par le candidat hors temps alloué.*

### Valeurs de coutures :

- 1,5cm coutures d'assemblage
- 2cm ourlet bas de robe

### L'évaluation portera sur :

- La netteté des assemblages
- La précision des crans au niveau des hanches
- la pose de la doublure de maintien
- La pose la fermeture invisible et ses finitions
- La netteté de l'enforme de propreté à la taille
- La pose des agrafes
- La netteté et la pose des attachettes
- La netteté de l'ourlet et de son bordé de doublure
- Le bagué de l'ourlet
- Le surfil main
- La netteté du repassage

## CONCOURS UN DES MEILLEURS APPRENTIS DE FRANCE

Métier :	COUTURE FLOU & TAILLEUR DAME	Code : 242-36/242-33
Sujet :	JUPE « PROMETHEE »	Session : 2012

## NOMENCLATURE

Repère	Nombre	Désignation	Renseignements
14	1	Gabarit droit fil ou biais détendu	Organza
13		Biais pour bordé	Doublure
12	2	Attachettes	//
12	1	Enforme de propreté	Tissu mélangé
11	10	Morceaux de 24 cm sur 27 cm	Doublure de maintien
10	1	Panneau n° 10	Tissu mélangé
9	1	Panneau n° 9	//
8	1	Panneau n° 8	//
7	1	Panneau n° 7	//
6	1	Panneau n° 6	//
5	1	Panneau n° 5	//
4	1	Panneau n° 4	//
3	1	Panneau n° 3	//
2	1	Panneau n° 2	//
1	1	Panneau n° 1	//

**CONCOURS UN DES MEILLEURS APPRENTIS DE FRANCE**

Métier :	COUTURE FLOU & TAILLEUR DAME	Code : 242-36/242-33
Sujet :	JUPE « PROMETHEE »	Session : 2012

## PLAN DE TRAVAIL

Rp	Opérations	Renseignements
1	Découper	le patron à vif sur les lignes d'assemblage
2	Décatir	la matière d'œuvre
3	Tracer	une flèche à la craie pour marquer l'envers du tissu, direction longueur/sens lisière (pointe vers le bas)
4	Couper	4 bandes de 60 cm sans lisière
5	Reporter	une flèche sur chaque morceau en faisant très attention au respect des sens
6	Positionner	3 éléments par bandes (voir plan de coupe)
7	Passer	des fils plats sur les droits fils lisière et travers
8	Positionner	le patron (droits fils patron sur droits fils tissu)
9	Passer	des fils plats autour des éléments sans oublier les raccords
10	Matérialiser	les coutures à la craie (taille 1 cm/coutures 1,5 cm/ ourlet 2cm)
11	Découper	les éléments
12	Couper	10 morceaux de doublure de 24cm sur 27cm
13	Replier	au fer la longueur sur 3 cm pour obtenir des carrés de 24 sur 24 (voir plan de coupe)
14	Positionner	la doublure envers sur l'envers du tissu, pliure sur la ligne de hanches en respectant bien les sens
15	Maintenir	en passant un fil de bâti sur le milieu de l'élément
16	Mettre	en volume le tissu sur la doublure en utilisant une jeannette ou un coussin de repassage
17	Epingler	
18	Bâtir	la doublure dans les fils des hauts de jupe
19	Recouper	l'excédent de doublure
20	Commencer	l'assemblage, il est conseillé de bâtir pour éviter de déformer
21	Procéder	d'abord sur une couture. Au niveau de la ligne hanche crantée en s'arrêtant à 0,5 cm de la pique

### CONCOURS UN DES MEILLEURS APPRENTIS DE FRANCE

Métier :	COUTURE FLOU & TAILLEUR DAME	Code : 242-36/242-33
Sujet :	JUPE « PROMETHEE »	Session : 2012

**CONCOURS UN DES MEILLEURS APPRENTIS DE FRANCE 2012**

22	Piquer	la couture en renforçant l'angle hanches dans les mêmes points par un aller-retour sur 2 cm
23	Débâter	
24	Repasser	à la patte mouille en séchant longuement
25	Arrondir	les angles du cran en "hirondelle"
26	Procéder	de la même manière pour les autres coutures
27	Vérifier	la hauteur des côtés de l'ouverture pour la fermeture à glissière
28	Passer	un nouveau fil à la taille pour rectifier les bosses
29	Maintenir	par un petit point arrière invisible la taille et la couture fermeture
30	Poser	le droit fil organza sur la ligne taille (respecter la mesure gabarit 66cm)
31	Positionner	la fermeture invisible
32	Réaliser	les finitions fermeture sans oublier de rabattre le ruban fermeture
33	Préparer	l'enforme de propreté de taille (thermocollage)
34	Assembler	l'enforme
35	Dégarnir	la couture en dégradé
36	Réaliser	les finitions de la sous patte
37	Réaliser	une pique morte (pique de renvoi) à la taille
38	Assembler	le biais de doublure largeur pied de biche dans le bas de l'enforme
39	Repasser	la couture couchée vers le bas
40	Border	le bord de l'enforme en laissant la valeur du retour à plat puis maintenir par un point invisible dans le sillon
41	Positionner	avec minutie les agrafes et les portes
42	Vérifier	et maintenir les agrafes par un point de feston
43	Maintenir	l'enforme par des brides sur les coutures de la jupe
44	Réaliser	les attachettes
45	Positionner	les attachettes et les maintenir façon haute couture
46	Placer	la jupe sur un mannequin (taille 66 hanches 92)
47	Vérifier	l'arrondi (32 cm en partant de la ligne de hanche)
48	Recouper	si besoin (valeur ourlet 2cm)
49	Préparer	le biais de doublure

**CONCOURS UN DES MEILLEURS APPRENTIS DE FRANCE**

Métier :	<b>COUTURE FLOU &amp; TAILLEUR DAME</b>	Code : 242-36/242-33
Sujet :	<b>JUPE « PROMETHEE »</b>	Session : 2012

**CONCOURS UN DES MEILLEURS APPRENTIS DE FRANCE 2012**

50	Assembler	le biais au bord de l'ourlet largeur pied de biche
51	Bâtir	l'ourlet
52	Tirer	délicatement sur le fil de la pique (qui sert ici de fil de fronces) en faisant des boucles tous les 10 cm, jusqu'à l'adaptation parfaite de l'ourlet sur la jupe
53	Repasser	en couchant la couture vers le haut pour résorber l'excédent
54	Border	le biais de doublure sur le bord de l'ourlet
55	Recouper	l'excédent
56	Maintenir	le bordé par un point invisible dans le sillon
57	Repasser	avec précaution pour éviter de marquer sur l'endroit
58	Baguer	souple l'ourlet
59	Surfiler	<b><u>à la main</u></b> au minimum deux coutures
60	Contrôler	en cours et en fin de fabrication
61	Broder	un repère au fil, sur le milieu devant de l'enforme de propreté
62	Coudre	l'étiquette <u>milieu dos ourlet</u>

**CONCOURS UN DES MEILLEURS APPRENTIS DE FRANCE**

Métier :	<b>COUTURE FLOU &amp; TAILLEUR DAME</b>	Code : 242-36/242-33
Sujet :	<b>JUPE « PROMETHEE »</b>	Session : 2012

## CONSIGNES DOSSIER

**Le dossier technique exigé en format A4  
doit comporter les éléments suivants  
avec le respect de la chronologie**

- 1 ☞ Le sommaire avec pagination.
- 2 ☞ La description du modèle.
- 3 ☞ Le croquis (figurine) du modèle en couleur.
- 4 ☞ Le dessin à plat devant et dos du modèle.
- 5 ☞ La liste des matières d'œuvre et fournitures ainsi que les codes d'entretien.
- 6 ☞ Recherches sur les différentes matières composant le tissu.
- 7 ☞ Les étapes de progression de l'ouvrage avec photos et explications.
- 7 ☞ Les problèmes rencontrés.
- 9 ☞ La synthèse :(conditions de réalisation, le temps passé, la présentation de l'ouvrage).
- 10 ☞ Le dossier sera personnalisé par des recherches concernant le nom du modèle.
- 11 ☞ La créativité de la couverture et l'intérieur du dossier.

### Doit figurer :

- le numéro d'inscription sur la couverture en bas à droite,
- sans photo du candidat,
- ni logo de l'établissement.

CONCOURS UN DES MEILLEURS APPRENTIS DE FRANCE		
Métier :	COUTURE FLOU & TAILLEUR DAME	Code : 242-36/242-33
Sujet :	JUPE « PROMETHEE »	Session : 2012

**CONCOURS UN DES MEILLEURS APPRENTIS DE FRANCE 2012**

**TABLEAU D'EVALUATION**

Numéro du candidat :

DIFFICULTE	Points	NOTES	OBSERVATION DU JURY
Allure générale du modèle	7		
Netteté des assemblages	4		
Repassage des assemblages	4		
Netteté et précision des crans hanches	6		
Pose de la doublure de maintien	5		
Pose de la fermeture invisible	5		
Finitions de la fermeture invisible	5		
Netteté de l'enforme à la taille	6		
Régularité et netteté de l'enforme et de son bordé	6		
Pose des agrafes et points de feston	5		
Netteté et pose des attachettes	4		
Régularité des valeurs coutures	5		
Régularité et finesse du bordé ourlet	6		
Régularité et finesse du bagué	5		
Régularité et finesse des surfiles main	5		
Netteté du repassage final	4		
<b>DOSSIER</b>			
Sommaire Pagination	1		
Description du modèle	1		
Croquis du modèle en couleur	1,5		
Dessin à plat/ devant /dos	1,5		
Matières d'œuvre /fournitures /codes d'entretien	2		
Recherche matières	1,5		
Progression/photos /explications	2		
Problèmes rencontrés	1,5		
Synthèse	2		
Recherche Prométhée	1,5		
Créativité couverture /intérieur	2,5		
<b>Réalisation jupe sur 82 pts</b>			
<b>Dossier technique sur 18 pts</b>	100		
<b>NOTE SUR 20</b>			

**CONCOURS UN DES MEILLEURS APPRENTIS DE FRANCE**

Métier :	<b>COUTURE FLOU &amp; TAILLEUR DAME</b>	Code : 242-36/242-33
Sujet :	<b>JUPE « PROMETHEE »</b>	Session : 2012

**CONCOURS UN DES MEILLEURS APPRENTIS DE FRANCE 2012**

**DELIBERATION DES JURYS**  
**BARÊME D'ATTRIBUTION DES RECOMPENSES**

NOTES	10	11	12	13	14	15	16	17	18	19	20
RECOMPENSES											
NIVEAU DEPARTEMENTAL			BRONZE		ARGENT		OR				
NIVEAU REGIONAL						ARGENT		OR			

**INFORMATIONS PRATIQUES POUR LE TRANSPORT DES OEUVRES**

Dimensions de l'emballage : Longueur.....m. Largeur.....m. Hauteur.....m.

Masse de l'œuvre : .....Kg

<b>CONCOURS UN DES MEILLEURS APPRENTIS DE FRANCE</b>		
Métier :	COUTURE FLOU & TAILLEUR DAME	Code : 242-36/242-33
Sujet :	JUPE « PROMETHEE »	Session : 2012