

SOCIÉTÉ DES MEILLEURS OUVRIERS DE FRANCE  
Organisatrice du concours national  
« Un des Meilleurs Apprentis de France »

16 rue Saint-Nicolas - 75012 PARIS  
Tél. : 01 43 42 33 02  
Fax : 01 43 42 20 41



SOCIÉTÉ NATIONALE  
DES MEILLEURS OUVRIERS  
DE FRANCE

Reconnue d'Utilité publique par Décret du 3 Mars 1952

Mail : [paris@meilleursouvriersdefrance.info](mailto:paris@meilleursouvriersdefrance.info)

27<sup>e</sup> Concours « Un des Meilleurs Apprentis de France »

Session 2012

Promotion Monsieur Bernard DEFINS

EBENISTERIE

Code d'inscription à la spécialité :

234-37

SUJET DU CONCOURS :

DEPARTEMENTAL



REGIONAL



NATIONAL



|   |  |
|---|--|
| Responsable Métier :  | Auteur du sujet :  |
| <b>Dominique SANSON</b><br>Meilleur Ouvrier de France<br>02.32.46.49.47 | <b>Michel MINKENDORFER</b><br>Meilleur Ouvrier de France<br>05.56.27.39.51 |

**CONSIGNES DE SECURITÉ PORTEES A LA CONNAISSANCE DES CANDIDATS  
AVANT L'ÉPREUVE**

Document de référence, NORME :

Tous les photocopiés et documents relatifs à la sécurité aux machines à bois disponibles dans l'établissement de formation et l'entreprise d'accueil.

.....

AUTRE DOCUMENT :

.....

LE CANDIDAT S'ENGAGE A RESPECTER EN OUTRE LES CONSIGNES DE  
SÉCURITE D'HYGIÈNE AINSI QUE LE REGLEMENT DU CONCOURS

.....

.....

**J'AI PRIS CONNAISSANCE, COMPRIS, ET M'ENGAGE A RESPECTER LES  
CONSIGNES**

Date :

Le candidat \*: M., Mlle..... Signature, .....

N° d'inscription : .....

OBSERVATIONS ÉVENTUELLES DU CANDIDAT, DU JURY \*:

**CONCOURS UN DES MEILLEURS APPRENTIS DE FRANCE**

|          |                          |                  |
|----------|--------------------------|------------------|
| Métier : | EBENISTERIE              | Code : 234 BM 37 |
| Sujet :  | Table « jeux de cartes » | Session : 2011   |

LISTE DE LA MATIERE D'ŒUVRE, CONSOMMABLE NÉCESSAIRE PAR CANDIDAT

| DESIGNATION                   | TYPE MARQUE                            | QUANTITE            | PRIX UNITAIRE<br>€ TTC | PRIX TOTAL<br>€ TTC |
|-------------------------------|--|---------------------|------------------------|---------------------|
| Bois massif                   |  | 15 dm <sup>3</sup>  | 1000 €/m <sup>3</sup>  | 15 €                |
| Contreplaqué de 5 mm          |  | 0.14 m <sup>2</sup> | 8,4 €                  | 1.20 €              |
| Contreplaqué de 15 mm         |  | 2.80 m <sup>2</sup> | 18 €                   | 50 €                |
|                               |  |                     |                        |                     |
| Placage                       |  | 6 m <sup>2</sup>    | 10 €                   | 60 €                |
| Quincaillerie, vernis, divers |  |                     | 50 €                   | 50 €                |
|                               |  |                     |                        |                     |
|                               |  |                     |                        |                     |
|                               | COUT TOTAL PREVISIONNEL PAR CANDIDAT : |                     |                        | <b>177,20 €</b>     |

LISTE DES MATERIELS MIS A DISPOSITION DES CANDIDATS

| Quantité | Désignation matérielle                       | Marque type | Observations |
|----------|--|-------------|--------------|
| 1        | Scie à ruban avec lame à débiter             |             |              |
| 1        | Dégauchisseuse et raboteuse                  |             |              |
| 1        | Machine à lamellos                           |             |              |
| 1        | Scie circulaire de table ou une scie radiale |             |              |
| 1        | Scie pendulaire pour coupes d'onglet         |             |              |
| 1        | Toupie                                       |             |              |
| 1        | Ponceuse à bande étroite                     |             |              |
| 1        | Presse à plaquer ou à éléments               |             |              |

**CONCOURS UN DES MEILLEURS APPRENTIS DE FRANCE**

|          |                                 |                         |
|----------|---------------------------------|-------------------------|
| Métier : | EBENISTERIE                     | Code : <b>234 BM 37</b> |
| Sujet :  | <b>Table « jeux de cartes »</b> | Session : <b>2012</b>   |

## *Descriptif de l'ouvrage à réaliser*

Cette table « jeux de cartes » en mouchoir est composée de :

- 1) *Un dessus*
- 2) *Un caisson*
- 3) *Un tiroir*
- 4) *Un piètement*
- 5) *Un socle*

### Un dessus

- Formé de deux épaisseurs de plateau, l'un fixé au caisson par tourillons, l'autre divisé en 4 triangles ferrés avec des compas de table à jeux, ou autre système à effet identique. Des emboîtures de bois massif de ton sombre encadrent des panneaux CP plaqués de ton clair, au choix du candidat, dans lesquels le décor des cartes à jouer est interprété pour être inséré selon des lignes droites dans le frisage de placage. Le décor intérieur des dessus est laissé à l'initiative du candidat dans le respect de lignes droites propres à être réalisées avec la règle et la scie à placage.
- Sous le dessus assemblé au caisson sont collés et vissés des coulisseaux entaillés pour le passage des tirettes. Celles couissant au dessus des cotés de tiroir traversent par entaillage les coulisseaux supérieurs du tiroir. Les tirettes soutiennent, une fois sorties, les angles rabattables du dessus.

### Un caisson

- Un caisson, en CP alaisé sous le chant inférieur, est plaqué de fil vertical de ton sombre. Les coupes d'onglet des éléments du caisson sont consolidées par des clefs en lamelles d'assemblage (lamello) ou par rainures et fausses languettes. Le fond en CP plaqué de fil parallèle à la façade est alaisé sur le chant de façade.

### Un tiroir

- Assemblés classiquement par queues d'aronde recouvertes en façade et apparentes à l'arrière, les éléments du tiroir reçoivent un fond plaqué de fil parallèle à la façade.
- Des coulisseaux de 3 mm sont fixés sur le fond du caisson pour recevoir les cotés du tiroir, eux-mêmes guidés par des conduits reposant sur ces coulisseaux inférieurs.
- L'ajustage de la façade de tiroir sera la plus précise possible et le coulisage sera aisé sans jeu excessif. Une prise de doigt sera effectuée sous le chant de la façade de tiroir.

### Un piètement

- Deux panneaux découpés en CP plaqué de fil vertical de ton clair, aux chants plaqués en fil de travers de ton sombre, sont entaillés pour s'assembler en croix (90 °). Ils sont reliés au fond du caisson et au dessus du socle par tourillonnage.

### Un socle

- Présenté sur angle en façade, il est constitué d'éléments en CP et bois massif, plaqués de ton sombre. Le décor du dessus du socle, frisage en croix, se raccorde au fil vertical sombre des plinthes.

### **PRECISIONS IMPORTANTES :**

Le meuble recevra un vernis « pores semi-ouverts » d'aspect mat ou satiné.

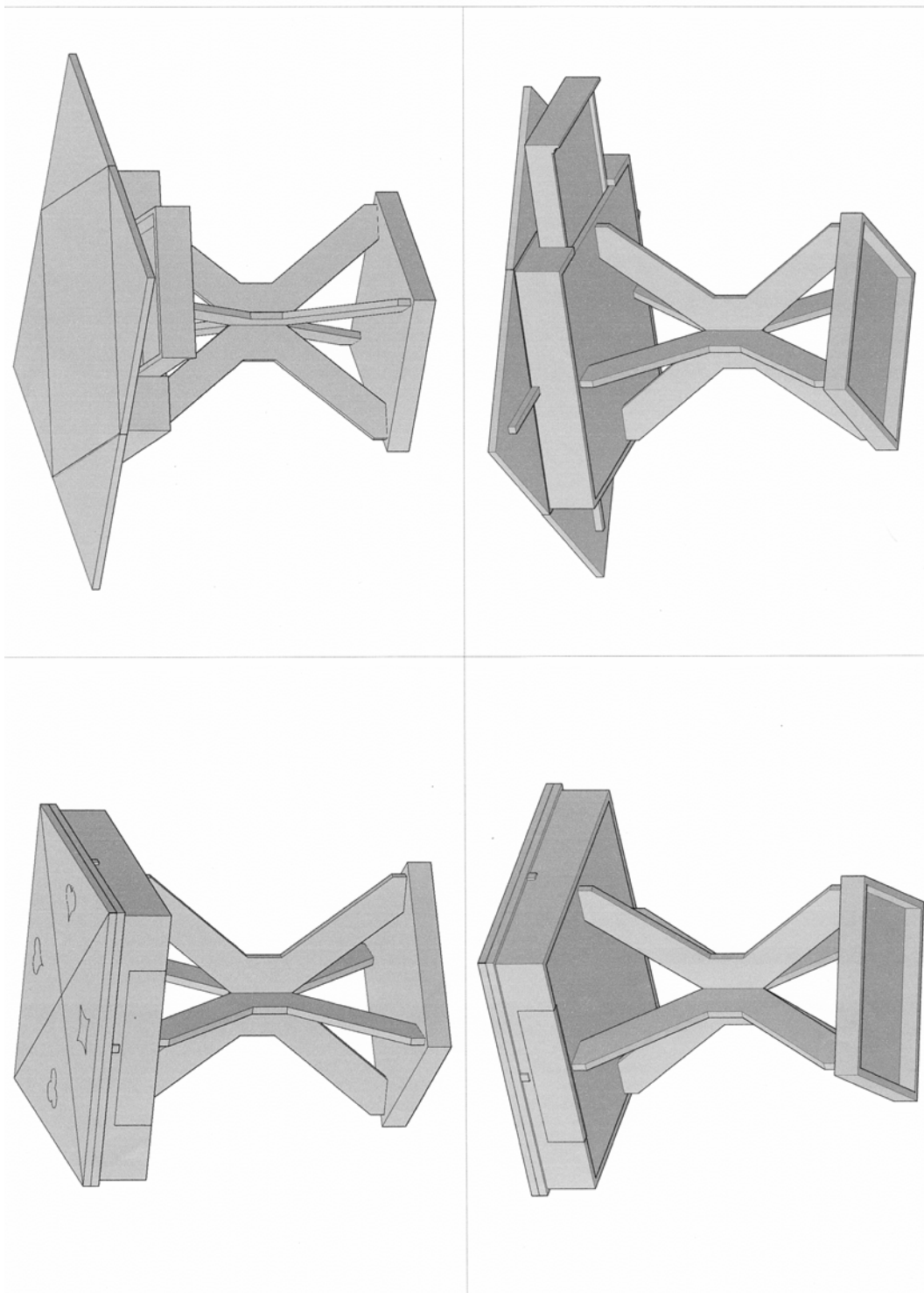
Dans les coupes et vues présentées ci-après, les arêtes cachées ne sont pas représentées pour ne pas compliquer la lecture du plan. Pour une meilleure lisibilité de la construction, les vues et coupes peuvent être photocopiées au format A3. Il est néanmoins indispensable d'exécuter **une mise au plan à l'échelle 1** avant de se lancer dans la réalisation.

**Un dossier technique avec le plan à l'échelle 1 (sur papier) accompagnera l'ouvrage.**

Une étiquette portant le numéro du candidat sera collée sous le fond du tiroir.

| <b>CONCOURS UN DES MEILLEURS APPRENTIS DE FRANCE</b> |                                 |                  |
|--|---------------------------------|------------------|
| Métier :   | EBENISTERIE                     | Code : 234 BM 37 |
| Sujet :  | <b>Table « jeux de cartes »</b> | Session : 2012   |

Perspective du meuble



**CONCOURS UN DES MEILLEURS APPRENTIS DE FRANCE**

Métier :

EBENISTERIE

Code : 234 BM 37

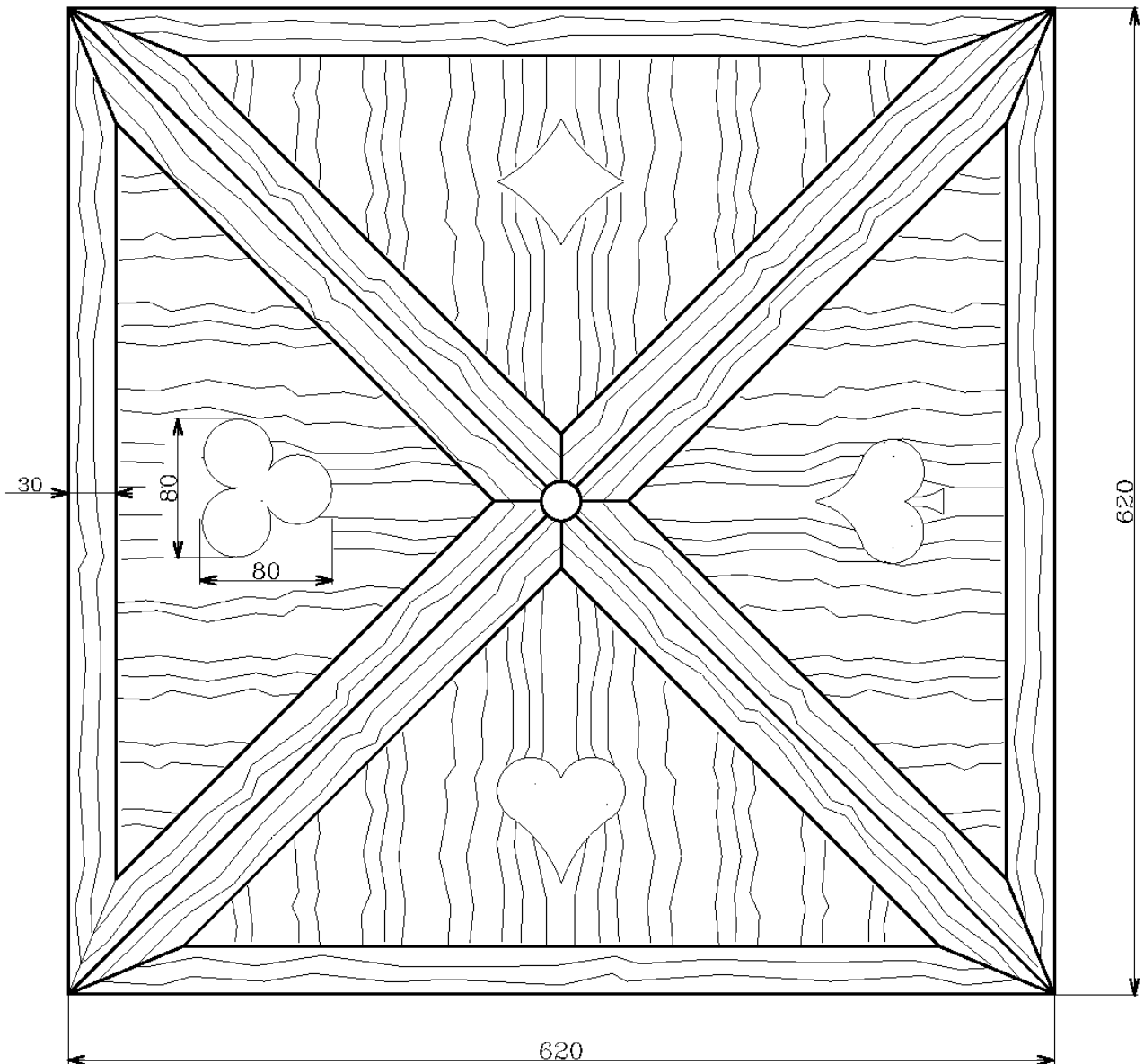
Sujet :

**Table « jeux de cartes »**

Session : 2012

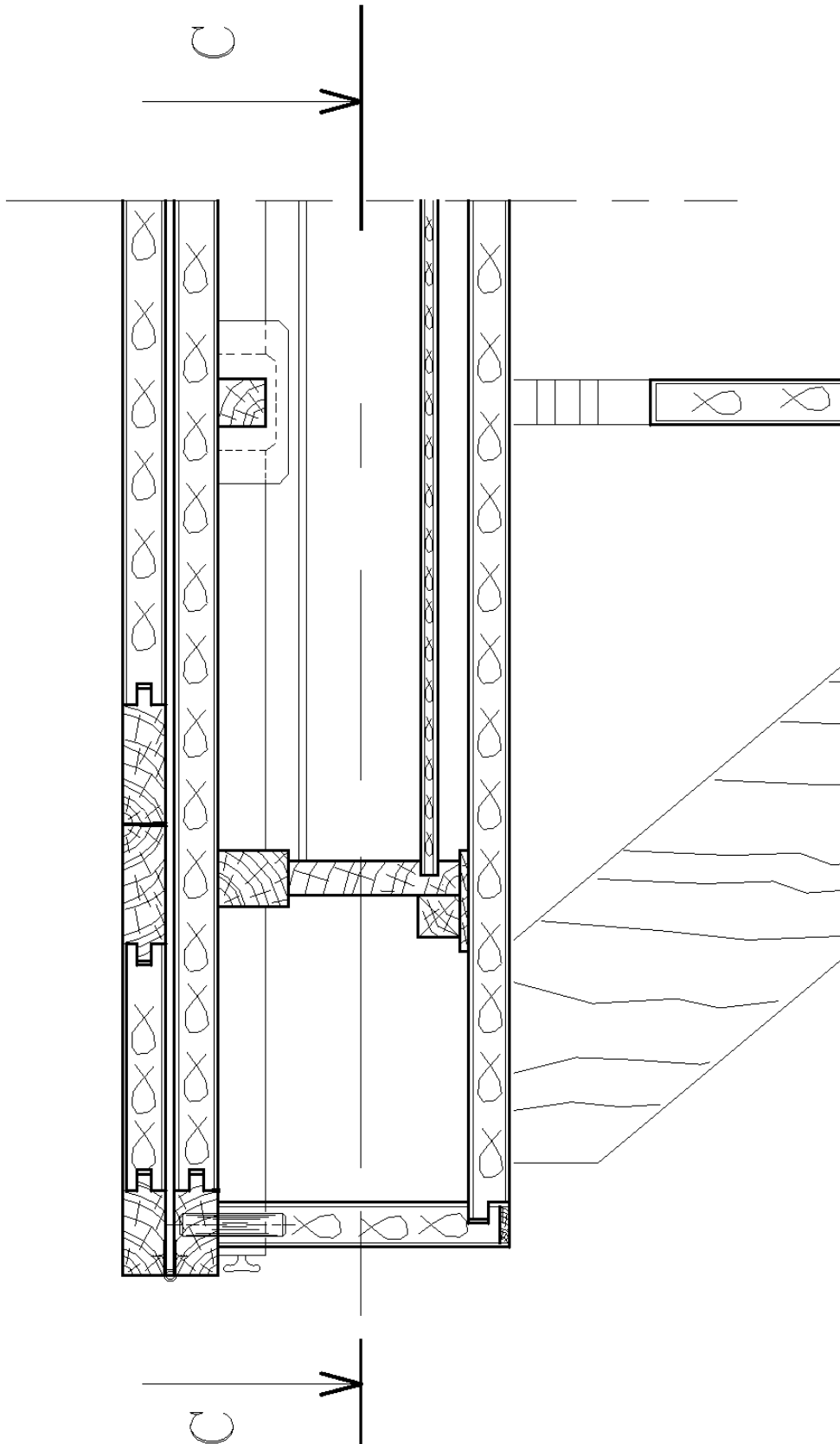


# VUE DE DESSUS

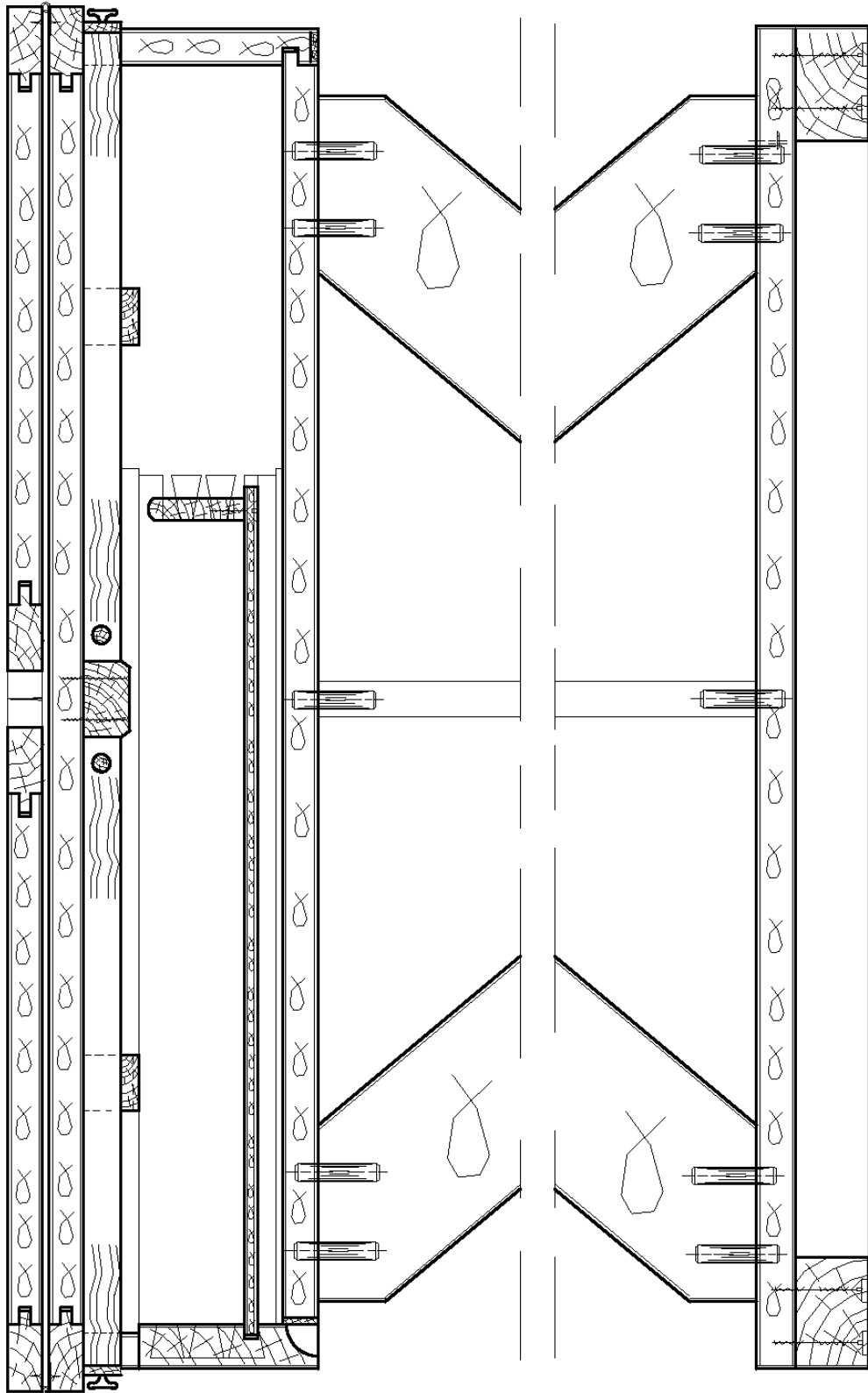


| CONCOURS UN DES MEILLEURS APPRENTIS DE FRANCE |                        |                  |
|---|------------------------|------------------|
| Métier :                                      | EBENISTERIE            | Code : 234 BM 37 |
| Sujet :                                       | Table « jeux de cartes | Session : 2012   |

COUPE DE FRONT A-A



COUPE DE PROFIL B-B



**CONCOURS UN DES MEILLEURS APPRENTIS DE FRANCE**

Métier :

EBENISTERIE

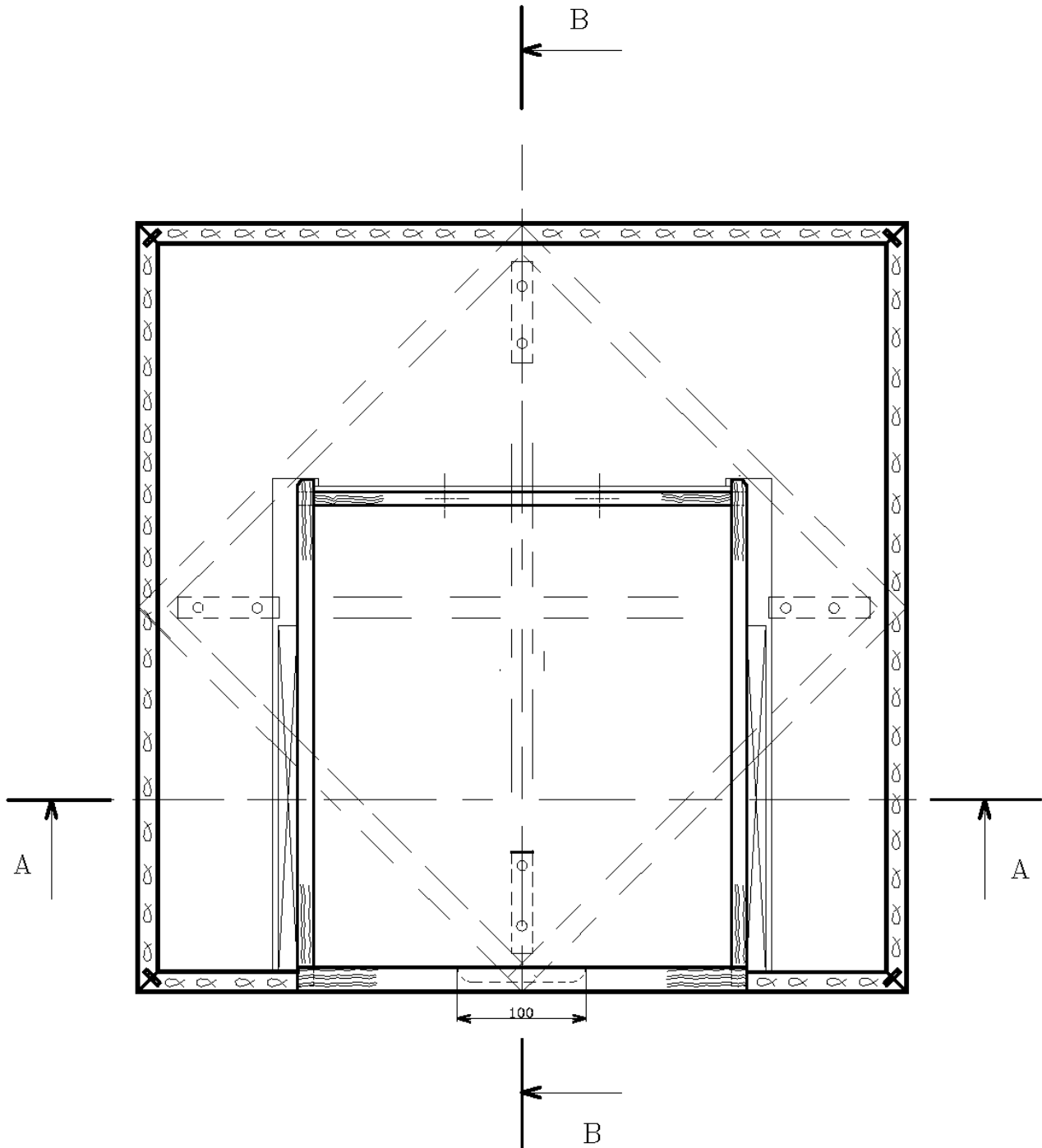
Code : 234 BM 37

Sujet :

Table « jeux de cartes »

Session : 2012

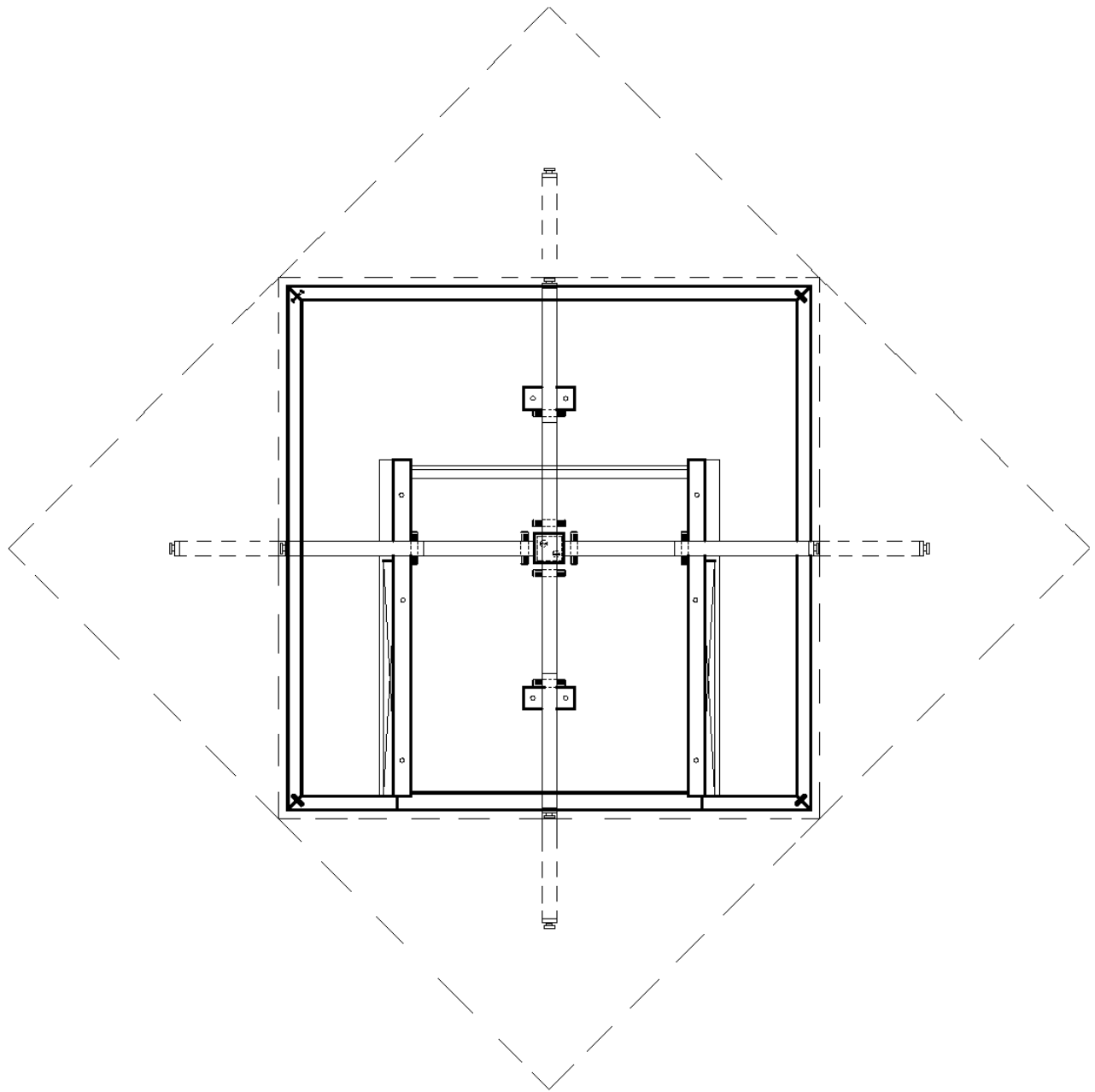
# COUPE HORIZONTALE C-C



**CONCOURS UN DES MEILLEURS APPRENTIS DE FRANCE**

|          |                          |                  |
|----------|--------------------------|------------------|
| Métier : | E BENISTERIE             | Code : 234 BM 37 |
| Sujet :  | Table « jeux de cartes » | Session : 2012   |

COUPE HORIZONTALE D-D



CONCOURS UN DES MEILLEURS APPRENTIS DE FRANCE

Métier :

EBENISTERIE

Code : 234 BM 37

Sujet :

Table « jeux de cartes »

Session : 2012

## Feuille de débit

Les cotes finies sont en mm et seules les dimensions des placages  
sont majorées de 20 à 30 mm suivant les cas

| <i>quantité</i> | <i>Désignation</i> | <i>Long</i> | <i>Larg</i> | <i>Epais.</i> | <i>Matière</i> | <i>Observations</i> |
|-----------------|--------------------|-------------|-------------|---------------|----------------|---------------------|
|-----------------|--------------------|-------------|-------------|---------------|----------------|---------------------|

### DESSUS fixe

|    |            |     |     |    |        |        |
|----|------------|-----|-----|----|--------|--------|
| 4  | Emboîtures | 620 | 36  | 17 | massif | sombre |
| 1  | Panneau    | 560 | 560 | 15 | CP     |        |
| 12 | Tourillons | 30  | ∅ 8 |    | Hêtre  |        |

### DESSUS à volets

|   |   |     |     |    |        |        |
|---|---|-----|-----|----|--------|--------|
| 4 | Emboîtures  | 620 | 36  | 17 | massif | sombre |
| 8 | Emboîtures  | 440 | 36  | 17 | massif | sombre |
| 4 | Panneau   | 560 | 270 | 15 | CP     |        |
| 8 | Compas de table à jeux ou autres systèmes de rotation |     |     |    |        |        |

### CAISSON

|   |                             |     |      |    |                |           |
|---|-----------------------------|-----|------|----|----------------|-----------|
| 4 | Ceintures                   | 600 | 102  | 15 | CP             |           |
| 4 | Alaises                     | 600 | 3    | 17 | massif         | sombre    |
| 4 | lamellos                    |     |      |    | Hêtre          |           |
| 1 | Fond                        | 580 | 580  | 15 | CP             |           |
| 2 | coulisseaux bas du tiroir   | 385 | 36   | 3  | massif         | ordinaire |
| 2 | coulisseaux hauts du tiroir | 385 | 20   | 25 | massif         | ordinaire |
| 2 | Guides de tiroir            | 270 | 15   | 15 | massif         | ordinaire |
| 4 | Tirettes                    | 407 | 17   | 17 | massif         | sombre    |
| 4 | Façades de tirette          | 17  | 17   | 5  | massif         | sombre    |
| 2 | coulisseaux des tirettes    | 58  | 25   | 25 | massif         | ordinaire |
| 1 | Butée centrale des tirettes | 34  | 34   | 12 | massif         |           |
| 4 | Tourillons d'arrêt          | 38  | ∅ 8  |    | Hêtre          |           |
| 4 | Boutons                     |     | ∅ 15 |    | Laiton ou bois |           |

### CONCOURS UN DES MEILLEURS APPRENTIS DE FRANCE

|          |                          |                  |
|----------|--------------------------|------------------|
| Métier : | EBENISTERIE              | Code : 234 BM 37 |
| Sujet :  | Table « jeux de cartes » | Session : 2012   |

## Feuille de débit (suite)

### TIROIR

|   |          |     |     |    |       |  |
|---|----------|-----|-----|----|-------|--|
| 1 | Façade   | 350 | 80  | 19 | Chêne |  |
| 2 | Cotés    | 337 | 61  | 12 | Chêne |  |
| 1 | Derrière | 350 | 42  | 10 | Chêne |  |
| 1 | Fond     | 338 | 322 | 5  | CP    |  |

### PIETEMET

|    |            |     |     |    |       |  |
|----|------------|-----|-----|----|-------|--|
| 2  | Panneaux   | 589 | 543 | 15 | CP    |  |
| 16 | Tourillons | 30  | ∅ 8 |    | Hêtre |  |

### SOCLE

|   |             |     |     |    |        |  |
|---|-------------|-----|-----|----|--------|--|
| 1 | Panneau     | 424 | 424 | 15 | CP     |  |
| 4 | remplissage | 424 | 50  | 35 | Massif |  |

### PLACAGE

|   |                         |     |      |  |  |        |
|---|-------------------------|-----|------|--|--|--------|
| 2 | Dessus fixe             | 620 | 620  |  | Essences<br>au choix du<br>candidat<br>Bois de fil<br>rayonnant<br>ou sur<br>quartier<br>(pour plus<br>de facilités) | clair  |
| 8 | Dessus à volets         | 350 | 600  |  |  | clair  |
|   | Trèfle et Pique         | 120 | 120  |  |  | sombre |
|   | Cœur et carreau         | 120 | 120  |  |  | rouge  |
| 1 | Ceintures de<br>caisson | 150 | 2400 |  |  | sombre |
| 2 | Fonds de tiroir         | 360 | 360  |  |  | Chêne  |
| 4 | Piètement               | 650 | 570  |  |  | clair  |
| 1 | Chants du<br>piètement  | 20  | 2900 |  |  | sombre |
| 4 | Socle                   | 250 | 460  |  |  | sombre |
| 1 | Socle                   | 460 | 460  |  |  | sombre |
| 1 | Plinthes                | 80  | 3600 |  |  | sombre |

### CONCOURS UN DES MEILLEURS APPRENTIS DE FRANCE

|          |                          |                  |
|----------|--------------------------|------------------|
| Métier : | EBENISTERIE              | Code : 234 BM 37 |
| Sujet :  | Table « jeux de cartes » | Session : 2012   |

## Dossier technique

Le dossier technique doit comporter les éléments suivants :

- ☞ Une analyse de travail globale.
- ☞ Les problèmes rencontrés.
- ☞ Quelques photos sur les différentes étapes de la réalisation.
- ☞ La synthèse ; (condition de réalisation, le temps passé, l'aspect général de l'ouvrage, choix des zones laissées à l'initiative des candidats).
- ☞ Le plan (sur papier) à l'échelle 1 sera joint au dossier technique
- ☞ Doit figurer le n° d'inscription, sans photo du candidat, ni logo de l'établissement sur le dossier technique et sur le plan à l'échelle 1 .

| CONCOURS UN DES MEILLEURS APPRENTIS DE FRANCE |                          |                  |
|---|--------------------------|------------------|
| Métier :                                      | EBENISTERIE              | Code : 234 BM 37 |
| Sujet :                                       | Table « jeux de cartes » | Session : 2012   |

## Evaluation des candidats

| <i>Postes à évaluer</i>   | <i>Base de notation</i> | <i>NOTE DU CANDIDAT</i> |
|---|-------------------------|-------------------------|
| <b>RESPECT DES DIMENSIONS</b>   | 10                      |                         |
| <b>GAUCHE ET EQUERRAGE DU BATI</b>                                      | 10                      |                         |
| <b>QUALITE DE LA CONSTRUCTION</b>                                       |                         |                         |
| Qualité des coupes d'onglet du caisson et de la jonction caisson/dessus | 5                       |                         |
| Qualité de la jonction du piètement avec le caisson et le socle         | 5                       |                         |
| Equerrage des chants du socle   | 5                       |                         |
| <b>DESSUS</b>   |                         |                         |
| Planéité en position fermée   | 10                      |                         |
| Planéité et jonction des dessus ouvrants en position ouverte            | 10                      |                         |
| Qualité de l'entaillage de la quincaillerie de rotation                 | 5                       |                         |
| <b>QUALITE DU PLACAGE</b>   |                         |                         |
| Originalité et harmonie des décors                                      | 15                      |                         |
| Qualité des raccords de veinage   | 15                      |                         |
| Qualité de découpe des joints du placage                                | 20                      |                         |
| <b>TIROIR</b>   |                         |                         |
| Ajustage et coulissage  | 10                      |                         |
| Qualité d'exécution des queues recouvertes en façade                    | 10                      |                         |
| Qualité d'exécution des queues apparentes à l'arrière                   | 5                       |                         |
| <b>TIRETTES</b>   |                         |                         |
| Ajustage et coulissage des tirettes                                     | 5                       |                         |
| <b>FINITION DU MEUBLE</b>   |                         |                         |
| Finition à blanc  | 30                      |                         |
| Vernissage  | 10                      |                         |
| <b>DOSSIER TECHNIQUE et MISE AU PLAN</b>                                | 20                      |                         |
| <b>TOTAL</b>  | 200                     |                         |

Note sur /20

|  |                                 |                  |
|--|---------------------------------|------------------|
| <b>CONCOURS UN DES MEILLEURS APPRENTIS DE FRANCE</b> |                                 |                  |
| Métier :   | EBENISTERIE                     | Code : 234 BM 37 |
| Sujet :  | <b>Table « jeux de cartes »</b> | Session : 2012   |

# DELIBERATION DES JURYS

## BARÊME D'ATTRIBUTION DES RECOMPENSES

| NOTES                   | 10 | 11 | 12     | 13 | 14     | 15 | 16 | 17 | 18 | 19 | 20 |
|-------------------------|----|----|--------|----|--------|----|----|----|----|----|----|
| RECOMPENSES             |    |    |        |    |        |    |    |    |    |    |    |
| NIVEAU<br>DEPARTEMENTAL |    |    | BRONZE |    | ARGENT |    |    |    | OR |    |    |
| NIVEAU<br>REGIONAL      |    |    |        |    | ARGENT |    |    |    | OR |    |    |

### INFORMATIONS PRATIQUES POUR LE TRANSPORT DES OEUVRES

Dimensions de l'emballage : Longueur...750 mm. Largeur...750 mm Hauteur.....900 mm.

Masse de l'œuvre : ...45 Kg

| CONCOURS UN DES MEILLEURS APPRENTIS DE FRANCE |                          |                  |
|---|--------------------------|------------------|
| Métier :                                      | EBENISTERIE              | Code : 234 BM 37 |
| Sujet :                                       | Table « jeux de cartes » | Session : 2012   |

