

SOCIÉTÉ
DES MEILLEURS OUVRIERS DE FRANCE
Organisatrice du concours national
« Un des Meilleurs Apprentis de France »

16 rue Saint-Nicolas - 75012 PARIS
Tél. : 01 43 42 33 02
Fax : 01 43 42 20 41



SOCIÉTÉ NATIONALE
DES MEILLEURS OUVRIERS
DE FRANCE

Reconnue d'Utilité publique par Décret du 3 Mars 1952
Mail : paris@meilleursouvriersdefrance.info

27^e Concours « Un des Meilleurs Apprentis de France »

Session 2012

Promotion Monsieur Bernard DEFINS

METIERS DE LA PISCINE

Code d'inscription à la spécialité :
232-09

SUJET DU CONCOURS : **DEPARTEMENTAL** X **REGIONAL** X **NATIONAL** X



Responsable Métier :	Auteur du sujet :
BONNARD Daniel 730 rue du Serre Blanc 26130 Saint Paul Trois Châteaux Tél : 04 75 96 76 85 06 84 74 08 65	BONNARD Daniel 730 rue du Serre Blanc 26130 Saint Paul Trois Châteaux Tél : 04 75 96 76 85 06 84 74 08 65

CONSIGNES DE SECURITÉ PORTEES A LA CONNAISSANCE DES CANDIDATS
AVANT L'ÉPREUVE

Document de référence, NORME :

.....

AUTRE DOCUMENT :

.....

LE CANDIDAT S'ENGAGE A RESPECTER EN OUTRE LES CONSIGNES DE
SÉCURITE D'HYGIÈNE AINSI QUE LE REGLEMENT DU CONCOURS

.....

.....

.....

CONCOURS UN DES MEILLEURS APPRENTIS DE FRANCE

Métier :	METIER DE LA PISCINE	Code : 232-09
Sujet :	EPREUVE DEPARTEMENTALE / REGIONALE	Session : 2012

CONCOURS UN DES MEILLEURS APPRENTIS DE FRANCE 2012

LISTE DE LA MATIERE D'ŒUVRE, CONSOMMABLE NÉCESSAIRE PAR CANDIDAT

Désignation	Type marque	Quantité	Prix Unitaire TTC	Prix Total TTC
Panneau aggloméré de 19 mm		3 m ²	10,50	31,50
Tasseau de sapin de 45 X 45		4 m	3,80	15,20
Traversée pour paroi mince liner		4	16,60	66,40
Baguette profilé HUNG en PVC de 2 m		1	2,56	5,12
Bandelette de 9 mm		2 m	0,84	1,68
Membrane PVC armée de 1,65 X 1,8 m		3 m ²	27,00	81,00
Coude 90° PVC pression de Ø 50		14	1,90	26,60
Coude 45° PVC pression de Ø 50		2	1,95	3,90
Té égal PVC pression de Ø 50		2	2,65	13,25
Union 3 pièces à coller de Ø 50		2	5,35	10,70
Vanne 1/4 de tour PVC de Ø 50		2	15,10	45,30
Tube PVC pression PN 16 de Ø 50		6 m	5,90	35,40
Collier renforcé de 50		8	1,68	13,44
Colle PVC 250 cc Pooltite		2	8,60	17,20
Décapant 1000 cc		1	9,60	9,60
Lot de visserie pour panneau, colliers		1	8,00	8,00
				Coût total prévisionnel par candidat : 384,29 €

LISTE DES MATÉRIELS MIS À DISPOSITION DES CANDIDATS

Quantité	Désignation matérielle	Marque type	Observations
1	Une PC avec rallonge		
1	Pompe type AQUA plus, MAGIC, SUPER POMP ou similaire en dimensions		

CONCOURS UN DES MEILLEURS APPRENTIS DE FRANCE

Métier :	METIER DE LA PISCINE	Code : 232-09
Sujet :	EPREUVE DEPARTEMENTALE / REGIONALE	Session : 2012

CONCOURS UN DES MEILLEURS APPRENTIS DE FRANCE 2012

**LISTE DES OUTILLAGES, EQUIPEMENTS ET PROTECTIONS COLLECTIFS
FOURNIS PAR LE CENTRE ***

Quantité	Désignation outillages, équipements et protections collectifs	Marque type	Observations
	Une aire de travail adaptée à l'épreuve		
	Une prise de courant sécurisée		
	Chiffons		
	Equipements de protections collectives conformes à la réglementation.		

**LISTE DES OUTILLAGES, EQUIPEMENTS ET PROTECTIONS INDIVIDUELS
A APPORTER PAR LES CANDIDATS**

Quantité	Désignation outillages, équipements et protections individuels	Marque type	Observations
	Outillage courant pour le travail des tuyaux en PVC Rigide		
	Tenue de travail en conformité avec la sécurité		
	Equipements de protections individuelles réglementaires.		

CONCOURS UN DES MEILLEURS APPRENTIS DE FRANCE

Métier :	METIER DE LA PISCINE	Code : 232-09
Sujet :	EPREUVE DEPARTEMENTALE / REGIONALE	Session : 2012

CONCOURS UN DES MEILLEURS APPRENTIS DE FRANCE 2012

FICHE CONTRAT

ON DEMANDE :

1° réaliser pour le jour du concours :

A) un dossier comprenant :

- * un dessin en vue de face et de gauche de la réalisation sur une feuille de format A4 à une échelle compatible avec le format (côté tuyauteries). **Au crayon uniquement, les dessins réalisés par ordinateur ne seront pas évalués.**
- * le plan de découpe de la membrane (calpinage), en tenant compte de la largeur de la membrane (1,65 m), limitant les chutes, à une échelle compatible avec le format.
- * la méthode opératoire détaillée de la pose de la membrane, joindre des photos prises au cours de la réalisation et le temps passé pour la réalisation.
- * la méthode opératoire de la tuyauterie.
- * la liste des règles de l'art, DTU et les normes en vigueur à respecter pour la réalisation.

NOTA : la page de garde devra comporter que le numéro du candidat.

Des filigranes peuvent être insérés sur cette page, mais aucun logo d'établissement.

* Le jury corrigera les dossiers le jour de l'épreuve.

B) une maquette suivant le plan donné page 7

C) La pose d'une membrane armée 150/100é, à l'intérieur de l'angle de la maquette matérialisant le petit bain d'une piscine et une marche d'escalier d'angle.

L'accrochage en partie haute de la membrane s'effectuera sur un profilé type HUNG en PVC par l'intermédiaire d'une bandelette à souder sur la membrane.

La finition avec du PVC liquide n'est pas autorisée.

Nota : pour la fixation de la membrane en pied de paroi les rivets seront remplacés par des clous tapissiers ou de petites vis. L'adhésif double face ne sera autorisé que pour la fixation en limite de panneau.

CONCOURS UN DES MEILLEURS APPRENTIS DE FRANCE		
Métier :	METIER DE LA PISCINE	Code : 232-09
Sujet :	EPREUVE DEPARTEMENTALE / REGIONALE	Session : 2012

CONCOURS UN DES MEILLEURS APPRENTIS DE FRANCE 2012

2° réaliser le jour du concours sur la maquette :

Le montage correspondant à la tuyauterie d'aspiration et de refoulement d'une piscine équipée d'un skimmers filtre, d'une prise balai et de deux buses de refoulement.

- * Les tuyauteries seront en PVC pression de Ø 50 assemblées par collage.
- * Le positionnement est laissé à l'initiative du candidat, pour les vannes de Ø 50.
- * L'emplacement des colliers pour fixer les tuyauteries est laissé à l'initiative du candidat.

Durée de l'épreuve : 4 heures

ON DONNE :

La fiche contrat
Le dessin de maquette à réaliser et à apporter le jour de l'épreuve pour le concours
Le plan en vue de dessus
La perspective isométrique de la réalisation
La grille d'évaluation

ON EXIGE :

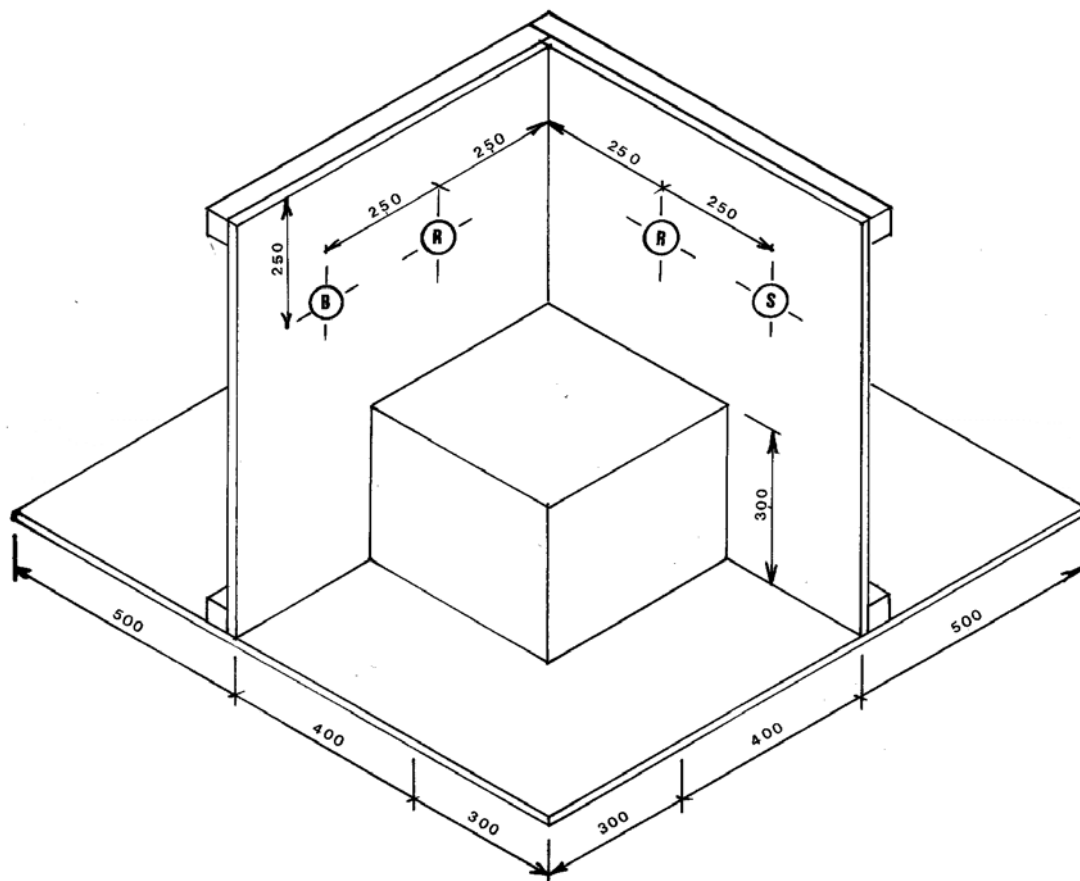
La conformité avec la fiche contrat
Le respect des caractéristiques dimensionnelles
Une prestation de qualité
Une organisation et une méthode de travail judicieuse
Le respect des règles de l'art, DTU et des normes en vigueur pour la pose du PVC armé, des tuyauteries, la représentation graphique et la cotation des vues et du calepinage.

ON ÉVALUE :

La conformité de la prestation
La qualité de la prestation
L'organisation et la méthode dans le travail.
La remise en état du site.

CONCOURS UN DES MEILLEURS APPRENTIS DE FRANCE		
Métier :	METIER DE LA PISCINE	Code : 232-09
Sujet :	EPREUVE DEPARTEMENTALE / REGIONALE	Session : 2012

MAQUETTE



Maquette à réaliser et à apporter le jour de l'épreuve pour le concours

Structure en aggloméré de bois ou similaire de 19 mm d'épaisseur pour les panneaux.

R. S. B. Orifices à percer matérialisant des refoulements, skimmer/filtre, prise balai.

Les tasseaux de 45 x 45 seront fixés en pied de paroi et en partie supérieure.

Les dimensions sont données en mm, d'axe en axe ou d'axe à extrémité.

La dimension du socle est de 1200 x 1200. La hauteur des panneaux verticaux est de 800.

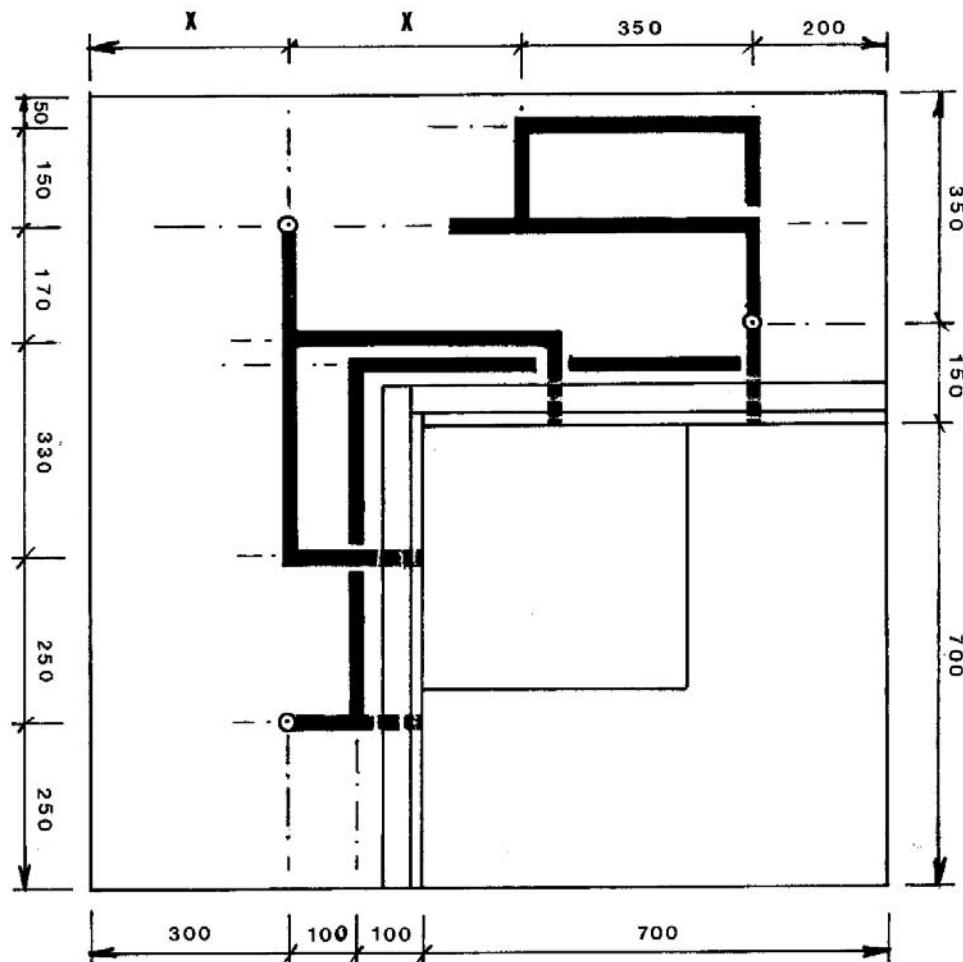
Les perçages seront équipés de traversées parois liner pour parois minces.

Le tasseau supérieur recevra le profilé d'accrochage Hung en PVC.

CONCOURS UN DES MEILLEURS APPRENTIS DE FRANCE

Métier :	METIER DE LA PISCINE	Code : 232-09
Sujet :	EPREUVE DEPARTEMENTALE / REGIONALE	Session : 2012

VUE DE DESSUS



L'angle intérieur de la maquette matérialise le petit bain d'un bassin avec un escalier d'angle, il recevra un revêtement PVC armé 150/100^e.

Le réseau d'aspiration et refoulement est réalisé en PVC pression de 50 assemblés par collage.

Les tubes seront fixés sur le panneau par l'intermédiaire de colliers, l'emplacement est laissé à l'initiative des candidats

Les dimensions sont données en mm, d'axe en axe ou d'axe à extrémité

X. Les côtes sont fonction des dimensions de raccordements de la pompe choisie.

CONCOURS UN DES MEILLEURS APPRENTIS DE FRANCE		
Métier :	METIER DE LA PISCINE	Code : 232-09
Sujet :	EPREUVE DEPARTEMENTALE / REGIONALE	Session : 2012

CONCOURS UN DES MEILLEURS APPRENTIS DE FRANCE 2012

TABLEAU D'EVALUATION DE LA MAQUETTE

Numéro du candidat :

CRITERES D'EVALUATION	BAREME	NOTE	OBSERVATIONS
MAQUETTE			
Conformité avec le plan	60		
Positionnement des buses	20		
TOTAL	/80	/20	
TUYAUTERIES PVC			
Coupe des tubes	40		
Préparation (alésage, ébavurage) et collage	60		
Respect des dimensions	120		
Alignement ; horizontalité ; verticalité	40		
Positionnement des vannes et des colliers	40		
Finition, rendu	20		
TOTAL	/320	/80	
REVETEMENT PVC ARME			
Découpe et fixation du profilé	30		
Calepinage et découpe de la membrane	20		
Soudure du jonc d'accrochage	20		
Soudure verticale d'angle	30		
Soudure du fond	50		
Préparation et soudures de l'escalier	50		
Fixation joints / brides - Découpe des pièces	40		
Respect des normes, règles de l'art et Rendu final	40		
TOTAL	/280	/70	
COMPORTEMENT DU CANDIDAT			
Respect vis à vis du matériel, du jury, des autres candidats	40		
TOTAL	/ 40	/10	

CONCOURS UN DES MEILLEURS APPRENTIS DE FRANCE

Métier :	METIER DE LA PISCINE	Code : 232-09
Sujet :	EPREUVE DEPARTEMENTALE / REGIONALE	Session : 2012

CONCOURS UN DES MEILLEURS APPRENTIS DE FRANCE 2012

TABLEAU D'EVALUATION DU DOSSIER

Numéro du candidat :

CRITERES D'EVALUATION	BAREME	NOTE	OBSERVATIONS
VUE DE DROITE	15		
VUE DE GAUCHE	15		
PLAN DE CALPINAGE MEMBRANE	10		
METHODE OPERATOIRE	40		
REGLES DE L'ART ET NORMES	5		
PRESENTATION DU DOSSIER	15		
TOTAL	Sur 100		
TOTAL	Sur 20		
OBSERVATIONS GENERALES:			
 Emargement du jury			

Nota :

Seuls les dessins de la vue de face et de gauche réalisés au crayon seront évalués.

Cette fiche devra impérativement être agrafée au dossier après l'évaluation.

CONCOURS UN DES MEILLEURS APPRENTIS DE FRANCE		
Métier :	METIER DE LA PISCINE	Code : 232-09
Sujet :	EPREUVE DEPARTEMENTALE / REGIONALE	Session : 2012

TABLEAU RECAPITULATIF D'EVALUATION

Numéro du candidat :

CRITERES D'EVALUATION	BAREME	NOTES	OBSERVATIONS DU JURY
MAQUETTE	20		
TUYAUTERIES PVC	80		
REVETEMENT PVC ARME	70		
COMPORTEMENT	10		
DOSSIER	20		
TOTAL	200		
NOTE		SUR 20	
EMARGEMENT DU JURY			

CONCOURS UN DES MEILLEURS APPRENTIS DE FRANCE

Métier :	METIER DE LA PISCINE	Code : 232-09
Sujet :	EPREUVE DEPARTEMENTALE / REGIONALE	Session : 2012

CONCOURS UN DES MEILLEURS APPRENTIS DE FRANCE 2012

DELIBERATION DES JURYS

BARÊME D'ATTRIBUTION DES RECOMPENSES

NOTES	10	11	12	13	14	15	16	17	18	19	20
RECOMPENSES											
NIVEAU DEPARTEMENTAL			BRONZE		ARGENT		OR				
NIVEAU REGIONAL						ARGENT		OR			

Les candidats sélectionnés au niveau National réaliseront une épreuve ponctuelle de traitement de l'eau et d'électricité.

(Les épreuves porteront sur des situations couramment rencontrées), (Pas de transport des œuvres au National).

Les sujets seront remis aux candidats par le centre de concours

La date et le lieu seront précisés sur les convocations

CONCOURS UN DES MEILLEURS APPRENTIS DE FRANCE		
Métier :	METIER DE LA PISCINE	Code : 232-09
Sujet :	EPREUVE DEPARTEMENTALE / REGIONALE	Session : 2012