

SOCIÉTÉ
DES MEILLEURS OUVRIERS DE FRANCE
Organisatrice du concours national
« Un des Meilleurs Apprentis de France »

16 rue Saint-Nicolas - 75012 PARIS
Tél. : 01 43 42 33 02
Fax : 01 43 42 20 41



SOCIÉTÉ NATIONALE
DES MEILLEURS OUVRIERS
DE FRANCE

Reconnue d'Utilité publique par Décret du 3 Mars 1952
Mail : paris@meilleursouvriersdefrance.info

27^e Concours « Un des Meilleurs Apprentis de France »

Session 2012

Promotion Monsieur Bernard DEFINS

PLATRIER PLAQUISTE

Code d'inscription à la spécialité :
233-23

• SUJET DU CONCOURS : **DEPARTEMENTAL X** **REGIONAL X** **NATIONAL X**

Responsables Métier :
Auteurs du sujet :

Monsieur Louis SORT
MOF
15 Rue de l'Enclume
44300 NANTES

Monsieur Jean-Luc PORTOLEAU
MOF
11 Avenue des Pinsons
44270 MACHECOUL
Tel : 02 40 31 45 43
06 75 28 20 11
jean-luc.portoleau@sfr.fr



**CONSIGNES DE SECURITÉ PORTEES A LA CONNAISSANCE DES CANDIDATS
AVANT L'ÉPREUVE**

Document de référence, NORME :

.....

AUTRE DOCUMENT :

.....

**LE CANDIDAT S'ENGAGE A RESPECTER EN OUTRE LES CONSIGNES DE
SÉCURITE D'HYGIÈNE AINSI QUE LE REGLEMENT DU CONCOURS**

Le candidat : Mme Melle M.

N° d'inscription :

Observations éventuelles du Candidat ou du Jury :

Date :

Signature :

LISTE DE MATIERE D'ŒUVRE CONSOMMABLE NÉCESSAIRE PAR CANDIDAT (☺)

(☺) Cette liste n'est pas exhaustive

Chaque Candidat chiffrera le coût de ses matériaux en fonction des prix obtenus chez son négoce

DESIGNATION	TYPE MARQUE	UNITE	QUANTITE	RIX UNITAIRE € TTC	RIX TOTAL € TTC
Rail R48 en 3,00ml	BPB Placo ou similaire	U	2.00		
Montant M48 en 2,79ml	BPB Placo ou similaire	U	4.00		
Vis TRPF 9mm	BPB Placo ou similaire	U	15,00		
Vis TTPC 25	BPB Placo ou similaire	U	110,00		
Vis TTPC 35	BPB Placo ou similaire	U	20,00		
Plaque BA13 en 3.00*120	BPB Placo ou similaire	U	2,00		
Bande papier pour joints	BPB Placo ou similaire	ML	2,50		
Bande armée de 50mm	BPB Placo ou similaire	ML	14.00		
Enduit bande pour joints+finitions	BPB Placo ou similaire	KG	10,00		
Accrocheur Lutèce Contact Plus	BPB Placo ou similaire	L	1,00		
Plâtre Lutèce Décoplâtre coloré	BPB Placo ou similaire	KG	10.00		
Plâtre Lutèce Décoplâtre coloré sablé	BPB Placo ou similaire	KG	12,00		
Cire de finition Lutèce Décocire	BPB Placo ou similaire	KG	0,50		
Briques plâtrières 4*25*40 ou 5*25*40	Sibo ou similaire	U	20,00		
Plâtre Lutèce Bâtibric	BPB Placo ou similaire	KG	15,00		
Baguette d'angle PVC grain fin en 2.50ml	BPB Placo ou similaire	U	1.00		
Plaque de plâtre BA 6mm en 2.50*1.20	BPB Placo ou similaire	U	1.00		
Carreau de plâtre de 50 mm épaisseur	BPB Placo ou similaire	U	1.00		
Mortier adhésif	BPB Placo ou similaire	Kg	3.00		
Colle pour carreau de plâtre	BPB Placo ou similaire	Kg	1.00		
Baguette de fractionnement autour enduit plâtre	BPB Placo ou similaire	ML	2.50		
Plâtre à mouler de type Molda 3 pour moulure	BPB Placo ou similaire	Kg	10.00		
	COUT TOTAL PREVISIONNEL :				€

CONCOURS UN DES MEILLEURS APPRENTIS DE FRANCE

Métier :	PLÂTRIER PLAQUISTE	Code 233-23
Sujet :	ODYSSEE DU PLÂTRE, DE LA BRIQUE, DE LA DECORATION ET DE LA PLAQUE DE PLÂTRE	Session : 2011 / 2012

LISTE DES MATERIELS MIS A DISPOSITION DES CANDIDATS

Quantité	Désignation matérielle	Marque type	Observations

**LISTE DES OUTILLAGES, EQUIPEMENTS ET PROTECTIONS COLLECTIFS
FOURNIS PAR LE CENTRE ***

Quantité	Désignation outillages, équipements et protections collectifs	Marque type	Observations

CONCOURS UN DES MEILLEURS APPRENTIS DE FRANCE

Métier :	PLÂTRIER PLAQUISTE	Code 233-23
Sujet :	ODYSSEE DU PLÂTRE, DE LA BRIQUE, DE LA DECORATION ET DE LA PLAQUE DE PLÂTRE	Session : 2011 / 2012

**LISTE DES OUTILLAGES, EQUIPEMENTS ET PROTECTIONS INDIVIDUELS
A APPORTER PAR LES CANDIDATS**

Quantité	Désignation outillages, équipements et protections individuels	Marque type	Observations

CONCOURS UN DES MEILLEURS APPRENTIS DE FRANCE

Métier :	PLÂTRIER PLAQUISTE	Code 233-23
Sujet :	ODYSSEE DU PLÂTRE, DE LA BRIQUE, DE LA DECORATION ET DE LA PLAQUE DE PLÂTRE	Session : 2011 / 2012

SUJET :

ODYSSEE DU PLÂTRE, DE LA BRIQUE, DE LA PLAQUE DE PLÂTRE ET DE LA DECORATION

PRESENTATION DE L'ŒUVRE :

PLAN D'ENSEMBLE :

Ce plan représente les différentes vues de l'ouvrage terminé.

PLAN n° 01

SOCLE :

- ❖ L'ouvrage sera présenté sur un socle en bois rigide, conformément au plan n° 1.
- ❖ Base rectangulaire, dimensions : 130x90. Les quatre côtés permettront le passage des fourches d'un élévateur ou d'un transpalette
- ❖ Deux côtés opposés devront comporter 2 poignées (2x2) permettant les déplacements manuels
- ❖ Les maquettes seront transportées à plusieurs reprises. De ce fait, il est nécessaire de s'assurer de la solidité du support. L'utilisation du bois de palette est fortement déconseillée.
- ❖ La qualité de finition du socle est laissée à l'initiative du candidat.
Ce socle est partie intégrante de l'œuvre. De sa qualité de finition dépend aussi l'aspect général de l'œuvre.
Il est donc fortement recommandé d'y apporter le plus grand soin.

➤ UN EMBALLAGE FACILEMENT DEMONTABLE EST NECESSAIRE POUR PROTEGER L'OUVRAGE DES CHOCS ET DETORATIONS PENDANT LES TRANSPORTS,

➤ LE COMITE D'ORGANISATION NE COUVRE PAS LES EVENTUELS ACCIDENTS. IL IMPORTE AU CANDIDAT OU A SON MAÎTRE D'APPRENTISSAGE DE PRENDRE LES DISPOSITIONS NECESSAIRES A CET EFFET

IMPORTANT

- L'ouvrage ne devra comporter, pour seule marque, que l'étiquette officielle apposée sur le socle
- Les ouvrages sélectionnés seront mis en valeur lors de L'EXPOSITION DES ŒUVRES DES APPRENTIS, à chaque niveau :
 - ✓ DEPARTEMENTAL
 - ✓ REGIONAL
 - ✓ NATIONAL

CONCOURS UN DES MEILLEURS APPRENTIS DE FRANCE

Métier :	PLÂTRIER PLAQUISTE	Code 233-23
Sujet :	ODYSSEE DU PLÂTRE, DE LA BRIQUE, DE LA DECORATION ET DE LA PLAQUE DE PLÂTRE	Session : 2011 / 2012

TRES IMPORTANT :
LES DECISIONS DES JURYS SONT SANS APPEL
AUCUNE RECLAMATION OU OBJECTION NE SERONT ADMISES

Pour tous renseignements concernant la réalisation du sujet s'adresser à :

Monsieur Jean-Luc PORTOLEAU

☎ 02 40 31 45 43

📱 06 75 28 20 11

✉ jean-luc.portoleau@sfr.fr

PERSPECTIVES

FACADE 1

Perspectives n° 1 et 2

Représentation des éléments constituant la façade 1 et ses éléments vus de gauche et de droite.

FACADE 2

Perspectives n° 1 et 2

Représentation des éléments constituant la façade 2 et ses éléments vus de gauche et de droite.

PLANS n° 02 & 08

Plan n° 2 - Implantation sur socle

Plan n° 8 - Vue de Dessus

IMPLANTATION DE L'OUVRAGE SUR LE SOCLE

- Tracer un axe, sur la longueur du socle, à 65 cm du côté, qui partagera le socle en deux rectangles égaux.
- Implanter l'ouvrage en symétrie de cet axe, en respectant les cotes au fini.

Important : Afin d'éviter des désagréments lors de la pose des éléments constituant votre œuvre, vous devez effectuer, en priorité, la totalité de l'implantation

CONCOURS UN DES MEILLEURS APPRENTIS DE FRANCE		
Métier :	PLÂTRIER PLAQUISTE	Code 233-23
Sujet :	ODYSSEE DU PLÂTRE, DE LA BRIQUE, DE LA DECORATION ET DE LA PLAQUE DE PLÂTRE	Session : 2011 / 2012

CLOISON

CLOISON SUR OSSATURE METALLIQUE ET PLAQUE DE PLATRE

La cloison droite sera de type PLACOSTIL 72/48 sur ossature métallique, habillage une face en plaque de plâtre BA 13, de chez BPB Placo, ou similaire.

Elle sera réalisée conformément aux plans de détails n° 05 - 06 - 07. (Voir aussi les perspectives des façades 1 et 2).

- ✓ Pose de l'ossature R et M 48
- ✓ Fixation sur le socle et entre eux de l'ensemble des éléments des cloisons
- ✓ Vissage des plaques de plâtre standard de type BA 13 sur les faces apparentes des cloisons

Attention : Lors de la mise en place des montants métalliques, il est important de vérifier le sens du profilé.

L'habillage intérieur de la découpe circulaire de l'œil de bœuf sera habillé par une plaque de plâtre B.A. 6mm

FINITIONS

Les finitions comprendront :

- ✓ Le dessus des cloisons fermé par une BA 13 vissée sur les ossatures
- ✓ Les joints et cueillies seront traités selon le système enduit + bandes
- ✓ Les arêtes saillantes, verticales et horizontales, seront protégées à l'aide d'une bande armée, sur les parties visibles des plaques, y compris la partie haute de la cloison.
- ✓ La finition à l'aide d'un enduit pour joint, sur toutes les parties visibles des plaques, de façon à obtenir une surface uniforme et exempte de toutes traces de salissures.

Remarque: les plaques qui recevront un enduit plâtre seront exemptes de ce traitement. En lieu et place du dit enduit, elles seront traitées suivant le type d'enduit appliqué sur leur surface, conformément aux recommandations des fabricants.

NOTA : Toutes les cloisons seront réalisées suivant les prescriptions techniques du fabricant, les normes et DTU en vigueur

Un soin tout particulier sera apporté à la liaison des cloisons entre elles et avec le socle, afin d'assurer une bonne tenue et une parfaite rigidité de l'ensemble.

CLOISON EN BRIQUES

CONCOURS UN DES MEILLEURS APPRENTIS DE FRANCE		
Métier :	PLÂTRIER PLAQUISTE	Code 233-23
Sujet :	ODYSSEE DU PLÂTRE, DE LA BRIQUE, DE LA DECORATION ET DE LA PLAQUE DE PLÂTRE	Session : 2011 / 2012

Cloison convexe en briques plâtrières hourdées au plâtre

La Cloison demi-circulaire, est construite en briques plâtrières de 4 ou 5 cm d'épaisseur, à l'initiative du candidat.

Les briques sont apparentes dans leur finition. Les joints et les hauteurs de briques sont réguliers et traités très soigneusement dans leur aspect final.

Nota : Cette cloison sera parfaitement liée avec le socle et la cloison à laquelle elle est adossée.

PLAN n° 05

COUPE A-A

Vue en plan de coupe, sur le socle, de la cloison en plaque de plâtre, avec le positionnement des ossatures métalliques.

L'implantation des cloisons en briques plâtrières est au nu et dans l'axe de la cloison de plaque de plâtre

PLAN n° 06

COUPE B-B

Vue en plan de coupe, sur l'œil de bœuf circulaire, de la cloison en plaque de plâtre, avec le positionnement des ossatures métalliques.

La tablette sur la cloison demi-circulaire en briques est en carreau de plâtre de 50 mm d'épaisseur

Vous noterez le positionnement de l'enduit de plâtre sur la cloison, au-dessus du banc coffre et l'implantation de la moulure circulaire autour de l'œil de bœuf.

PLAN n° 07

COUPE C-C

Vue en coupe verticale sur la cloison de briques et sa tablette en carreau de plâtre.

Vous noterez, autour de l'œil de bœuf, l'implantation de la moulure circulaire, formant saillie, dont le profil est laissé à l'initiative du candidat, (largeur maxi de la moulure 50 mm).

La construction du banc coffre sera en briques plâtrières de 4 cm enduites au plâtre.

Il est à noter que la cote d'implantation du banc coffre a pour référence la cloison de plaque de plâtre et non l'enduit décoratif.

CONCOURS UN DES MEILLEURS APPRENTIS DE FRANCE		
Métier :	PLÂTRIER PLAQUISTE	Code 233-23
Sujet :	ODYSSEE DU PLÂTRE, DE LA BRIQUE, DE LA DECORATION ET DE LA PLAQUE DE PLÂTRE	Session : 2011 / 2012

PLAN n° 03

FACADE 2

BRIQUETAGE D'UN ELEMENT DECORATIF

Cloison demi-circulaire

- ✓ Briquetage par briques plâtrières de 4 ou 5 cm d'épaisseur, à l'initiative du candidat, hourdées au plâtre à briqueter
- ✓ Les briques apparentes seront découpées à la même longueur pour obtenir une pose verticale esthétique.
- ✓ Les joints de plâtre seront réguliers
- ✓ L'ensemble de la brique apparente sera exempt de toute souillure de plâtre

CARREAU DE PLATRE

- ✓ La tablette, en couronnement de la cloison demi-circulaire, sera réalisée en carreau de plâtre de 50 mm d'épaisseur.
- ✓ Les arêtes du carreau de plâtre, formées par la partie circulaire, seront parfaitement courbes et ne devront comporter aucun méplat, soubresaut ni épaufrure.
- ✓ La finition sera réalisée avec un enduit pelliculaire approprié.

MOULURE

Une moulure, laissée à l'initiative du Candidat, encadrera l'œil de bœuf circulaire découpé dans la cloison.

(Voir ci-dessous : ELEMENT DE DECORATION A L'INITIATIVE DU CANDIDAT)

ELEMENT DE DECORATION A L'INITIATIVE DU CANDIDAT

Une moulure en plâtre sera réalisée, en habillage, sur le pourtour de l'œil de bœuf. Le dessin du profil et la section de la moulure sont laissés à l'initiative du Candidat. Toutefois la largeur de la moulure n'excédera pas les 50 mm, conformément au plan.

MOULURE EN PLÂTRE :

Conseils pour la réalisation d'une moulure en plâtre à mouler traînée sur table

- ✓ Tracer, découper et réaliser le calibre et son traîneau
- ✓ Traîner sur table la moulure à l'aide d'un plâtre à mouler de type MOLDA 3 Normal de chez BPB Placo, ou similaire
- ✓ Laisser sécher
- ✓ Encoller et poser la moulure avec une colle à base de plâtre
- ✓ Raccorder et ragréer avec soin

Nota : Le tracé de la moulure (plan), le gabarit et son traîneau seront joints à l'œuvre.

CONCOURS UN DES MEILLEURS APPRENTIS DE FRANCE		
Métier :	PLÂTRIER PLAQUISTE	Code 233-23
Sujet :	ODYSSEE DU PLÂTRE, DE LA BRIQUE, DE LA DECORATION ET DE LA PLAQUE DE PLÂTRE	Session : 2011 / 2012

PLAN n° 04

FACADE 1

BANC COFFRE EN BRIQUES PLÂTRIÈRES

- ✓ Briquetage par briques plâtrières de 4 ou 5 cm d'épaisseur, à l'initiative du candidat, hourdées au plâtre à briqueter
- ✓ La partie concave du banc coffre est également en briques plâtrières.
- ✓ Les enduits plâtre, sur et en périphérie du banc coffre, seront réalisés conformément aux indications portées sur le plan.
- ✓ Le choix et l'harmonie des couleurs sont laissés à l'initiative du candidat
- ✓ La finition et la protection des arêtes sont laissées à l'initiative du candidat, (plâtre ou baguettes).

PANNEAU DÉCORATIF :

- ✓ Réalisation de l'enduit décoratif en plâtre teinté lissé ciré, conformément aux prescriptions du fabricant
- ✓ Le choix et l'harmonie des couleurs sont laissés à l'initiative du candidat
- ✓ La finition et la protection des arêtes sont laissées à l'initiative du candidat, (plâtre ou baguettes).



ENDUITS PLÂTRE :



Généralités et finitions

L'application de l'enduit de plâtre, quel qu'il soit, sera conforme aux prescriptions du fabricant, aux normes et DTU en vigueur



Préparation des supports avant enduit :

La plaque de plâtre sera traitée, avant l'application de l'enduit, avec une résine d'accrochage de type LUTECE CONTACT PLUS de chez BPB Placo, ou similaire. Ceci afin de renforcer l'adhérence de l'enduit plâtre sur le support plaque.



ATTENTION !!! ...

Plaques non traitées = risques de décollements pendant les transports et manipulations.

(Déjà vu lors de précédentes expos).

CONCOURS UN DES MEILLEURS APPRENTIS DE FRANCE		
Métier :	PLÂTRIER PLAQUISTE	Code 233-23
Sujet :	ODYSSEE DU PLÂTRE, DE LA BRIQUE, DE LA DÉCORATION ET DE LA PLAQUE DE PLÂTRE	Session : 2011 / 2012



Enduit plâtre :

L'arrêt vertical et horizontal de l'enduit formera une arête nette de toute épaufrure. (Voir baguettes de finition décoratives, ci-après)

Les cueillies seront rectilignes et nettes de toute impureté



Epaisseur des enduits :

Sur l'ensemble de l'ouvrage, les enduits en plâtre lissé ou gratté auront une épaisseur de 1 cm au fini

ENDUIT PLATRE TEINTE SABLE GRATTE :

- ❖ Enduit plâtre mortier allégé, de type LUTECE DECOPLATRE de chez BPB Placo, ou similaire, teinté, sablé, finition grattée

ENDUIT PLÂTRE TEINTE, FINITION LISSE CIRE

- ❖ Mortier plâtre allégé, de type LUTECE DECOPLÂTRE coloré de chez BPB Placo
- ❖ Cire LUTECE DECOCIRE de chez BPB Placo, ou similaire

PANNEAU DECORATIF EN PLATRE

- ☺ Le choix des coloris et l'harmonie des couleurs sont laissés à l'initiative du candidat
- ☺ Le candidat peut réaliser, lui-même, ses teintes pour la réalisation de ses enduits.

BAGUETTES DE FINITION DECORATIVES

- ☺ Le candidat, s'il le désire, peut réaliser l'entourage des panneaux enduits au plâtre avec des baguettes décoratives.
- ☺ La largeur, la texture et le coloris des baguettes décoratives sont laissées à l'initiative du candidat

Nota : Tous les matériaux utilisés seront appliqués conformément aux fiches techniques fabricants, aux normes et DTU en vigueur.



DOSSIER TECHNIQUE D'ACCOMPAGNEMENT DE L'OEUVRE

LE CANDIDAT DEVRA JOINDRE, A SON ŒUVRE, UN DOSSIER TECHNIQUE AVEC PHOTOS DES DIFFERENTES PHASES (y compris et surtout les phases cachées) ET ETAPES DE LA REALISATION DE L'OEUVRE.



Le dossier technique est noté sur 20/200

CONCOURS UN DES MEILLEURS APPRENTIS DE FRANCE		
Métier :	PLÂTRIER PLAQUISTE	Code 233-23
Sujet :	ODYSSEE DU PLÂTRE, DE LA BRIQUE, DE LA DECORATION ET DE LA PLAQUE DE PLÂTRE	Session : 2011 / 2012

PHOTOS DES DIFFERENTES PHASES D'EXECUTION :



Des différentes phases d'exécution de la partie imposée de l'œuvre

- ☺ Cloisons droites sur ossature métallique
- ☺ Cloison circulaire en briques
- ☺ Briquetage et enduit du banc coffre décoratif
- ☺ Panneau plâtre décoratif



Des différentes phases d'exécution de la partie libre de l'œuvre :

- ☺ Fabrication du calibre et de son traîneau
- ☺ Traînage de la moulure
- ☺ Pose de la moulure

COMMENTAIRE :



Un commentaire succinct pourra accompagner chaque photo avec :

- 👍 L'analyse détaillée du travail.
- 👍 Les principaux schémas et tracés qui ont servi à la réalisation.
- 👍 Les étapes de construction de l'ouvrage.
- 👍 Les problèmes rencontrés.
- 👍 La synthèse de la réalisation :
 - Conditions de réalisation
 - Temps passé par phase d'exécution
 - Le temps global de la réalisation
- 👍 Un commentaire général sur l'œuvre et les difficultés rencontrées

Nota :



En aucun cas le candidat n'apparaîtra physiquement sur les photos fournies.

Pas de logos d'établissement ni de signes distinctifs autorisés




Seul, le n° d'inscription est autorisé

CONCOURS UN DES MEILLEURS APPRENTIS DE FRANCE		
Métier :	PLÂTRIER PLAQUISTE	Code 233-23
Sujet :	ODYSSEE DU PLÂTRE, DE LA BRIQUE, DE LA DECORATION ET DE LA PLAQUE DE PLÂTRE	Session : 2011 / 2012

TABLEAU D'ÉVALUATION

Numéro du candidat :

DIFFICULTES	NOMBRE DE POINTS	NOTES	OBSERVATIONS DU JURY
<p><u>ASPECT GENERAL DE L'ŒUVRE</u></p> <p> Vue à + de 2.00 ml</p>	/30	/30	
<p><u>CLOISON DEMI-CIRCULAIRE EN BRIQUES ET PLATRE</u></p> <p>Respect des cotes</p> <p>Qualité du briquetage apparent (coupe des joints, hauteur des briques...)</p> <p>Qualité des joints de briques</p>	/10 /20 /20	/50	
<p><u>CLOISONS DROITES SUR OSSATURE METALLIQUE 72/48</u></p> <p>Respect des cotes</p> <p>Respect des équerrages</p> <p>Angle à 135°</p> <p>Planimétrie</p> <p>Traitement des bandes armées</p> <p>Traitement des joints et cueillies</p>		/30	

CONCOURS UN DES MEILLEURS APPRENTIS DE FRANCE

Métier :	PLÂTRIER PLAQUISTE	Code 233-23
Sujet :	ODYSSEE DU PLÂTRE, DE LA BRIQUE, DE LA DECORATION ET DE LA PLAQUE DE PLÂTRE	Session : 2011 / 2012

<p><u>FACADE 1</u></p> <p><u>ENDUIT PLATRE TEINTE SABLE GRATTE SUR LE BANC COFFRE</u></p> <ul style="list-style-type: none"> * Respect des cotes * Planimétrie des façades * Qualité et rectitude des arêtes ou des baguettes de finition * Qualité et rectitude des cueillies * Régularité du gratté Grain Spectres * Finition (égrenage, poudrage ...) * Choix et harmonie des couleurs <p><u>ENDUIT PLATRE TEINTE LISSE CIRE BANC COFFRE + PANNEAU DECORATIF</u></p> <ul style="list-style-type: none"> * Respect des cotes * Planimétrie * Qualité et rectitude des arêtes ou des baguettes de finition * Qualité de l'arête autour de l'œil de bœuf * Aspect de l'enduit : lissage, cirage, spectres ... * Choix et harmonie des couleurs * Cueillie entre panneau décoratif et dessus du banc coffre 	/20			/40
---	-----	--	--	-----

CONCOURS UN DES MEILLEURS APPRENTIS DE FRANCE

Métier :	PLÂTRIER PLAQUISTE	Code 233-23
Sujet :	ODYSSEE DU PLÂTRE, DE LA BRIQUE, DE LA DECORATION ET DE LA PLAQUE DE PLÂTRE	Session : 2011 / 2012

<p><u>TABLETTE EN CARREAUX DE PLATRE</u></p> <ul style="list-style-type: none"> * Qualité de l'arrondi * Qualité des arêtes * Qualité et aspect de l'enduit de finition <p><u>MOULURE D'ENCADREMENT DE L'OEIL DE BOEUF</u></p> <ul style="list-style-type: none"> * Qualité du calibre et de son traîneau * Proportions de la moulure exécutée * Traînage de la moulure circulaire : finition arêtes, rayures, soubresauts ... * Pose de la moulure : collage, raccordement et ragréage * Aspect et finition 	/ 10		/30	
<p><u>DOSSIER PHOTOS</u></p> <p>Ce dossier doit permettre de juger la réalisation des parties cachées de l'œuvre et des différentes phases d'exécution comme décrites dans le cahier des charges à la rubrique :</p> <p>* DOSSIER TECHNIQUE D'ACCOMPAGNEMENT DE L'OEUVRE</p> <p><i>Qualité du dossier fourni</i></p>	/20		/20	
TOTAL			200	

CONCOURS UN DES MEILLEURS APPRENTIS DE FRANCE

Métier :	PLÂTRIER PLAQUISTE	Code 233-23
Sujet :	ODYSSEE DU PLÂTRE, DE LA BRIQUE, DE LA DECORATION ET DE LA PLAQUE DE PLÂTRE	Session : 2011 / 2012

NOTE FINALE SUR 20


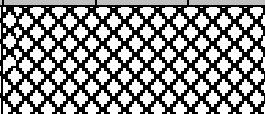
/20

REMARQUES DU JURY :

Signatures des membres du Jury :

DELIBERATION DES JURYS
BARÈME D'ATTRIBUTION DES RECOMPENSES

NOTES	10	11	12	13	14	15	16	17	18	19	20
RECOMPENSES											
NIVEAU DEPARTEMENTAL			BRONZE		ARGENT			OR			

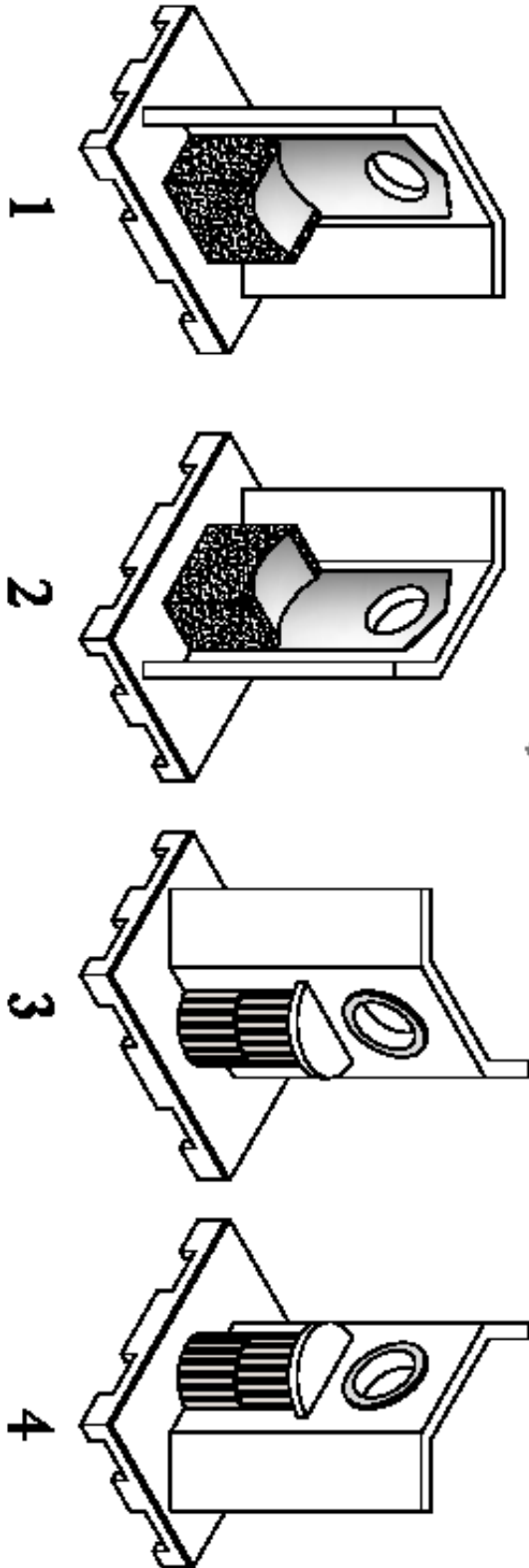
NOTES	10	11	12	13	14	15	16	17	18	19	20
RECOMPENSES											
NIVEAU REGIONAL								ARGENT	OR		

CONCOURS UN DES MEILLEURS APPRENTIS DE FRANCE

Métier :	PLÂTRIER PLAQUISTE	Code 233-23
Sujet :	ODYSSEE DU PLÂTRE, DE LA BRIQUE, DE LA DECORATION ET DE LA PLAQUE DE PLÂTRE	Session : 2011 / 2012

- MAF 2011 / 2012 -

MAF



- Métiers Du Plâtre -

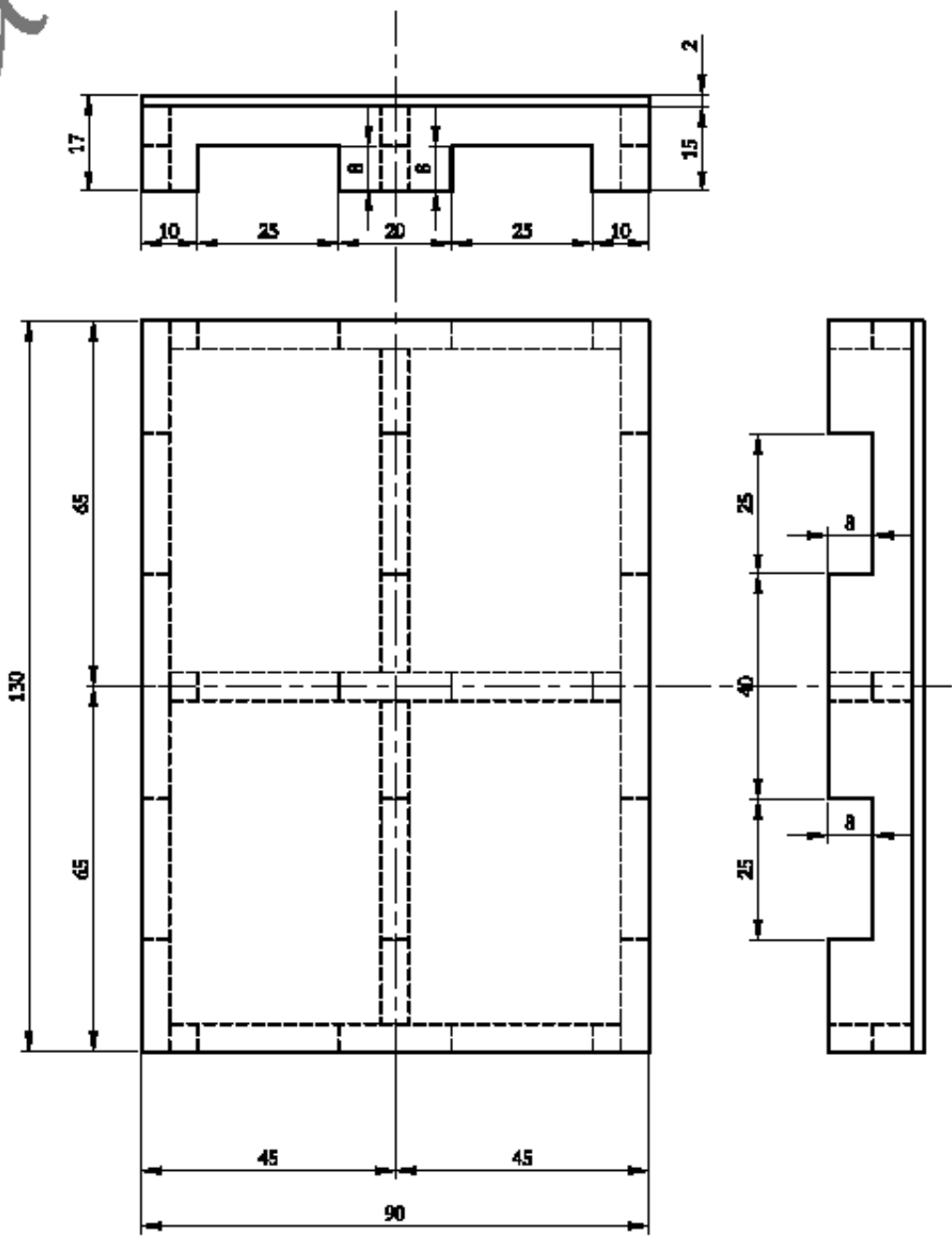
CONCOURS UN DES MEILLEURS APPRENTIS DE FRANCE		
Métier :	PLÂTRIER PLAQUISTE	Code 233.BF.23
Sujet :	ODYSSEE DU PLÂTRE, DE LA DECORATION ET DE LA PLAQUE DE PLÂTRE	Session : 2011 / 2012 PLAN D'ENSEMBLE

CONCOURS UN DES MEILLEURS APPRENTIS DE FRANCE

Métier :	PLÂTRIER PLAQUISTE	Code 233-23
Sujet :	ODYSSEE DU PLÂTRE, DE LA BRIQUE, DE LA DECORATION ET DE LA PLAQUE DE PLÂTRE	Session : 2011 / 2012

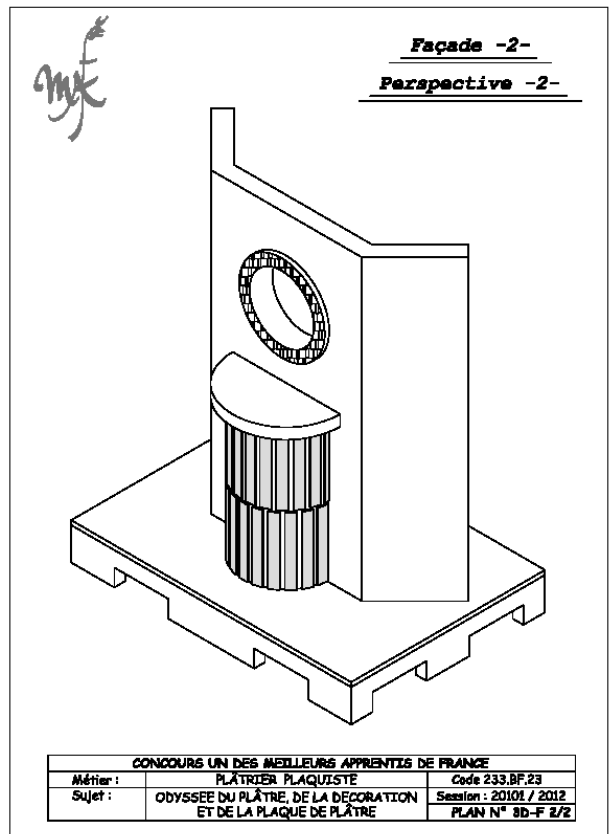
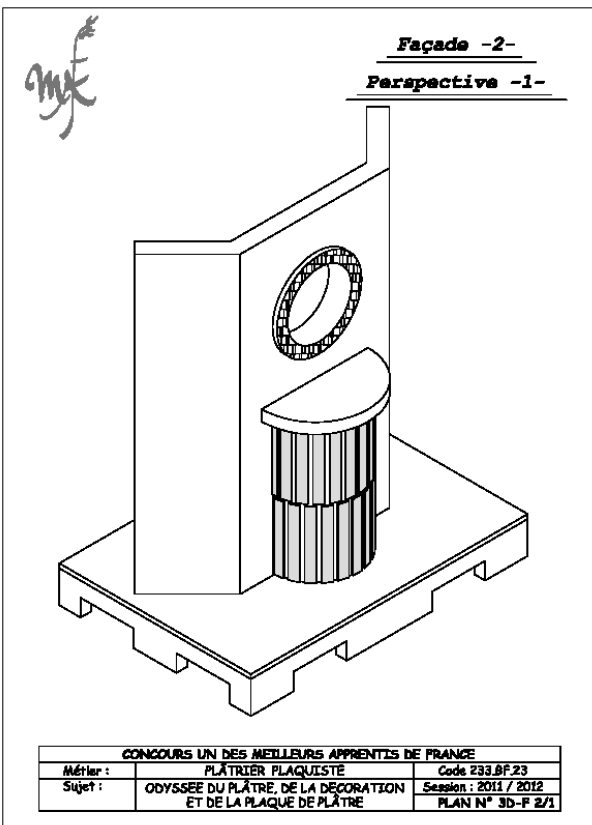
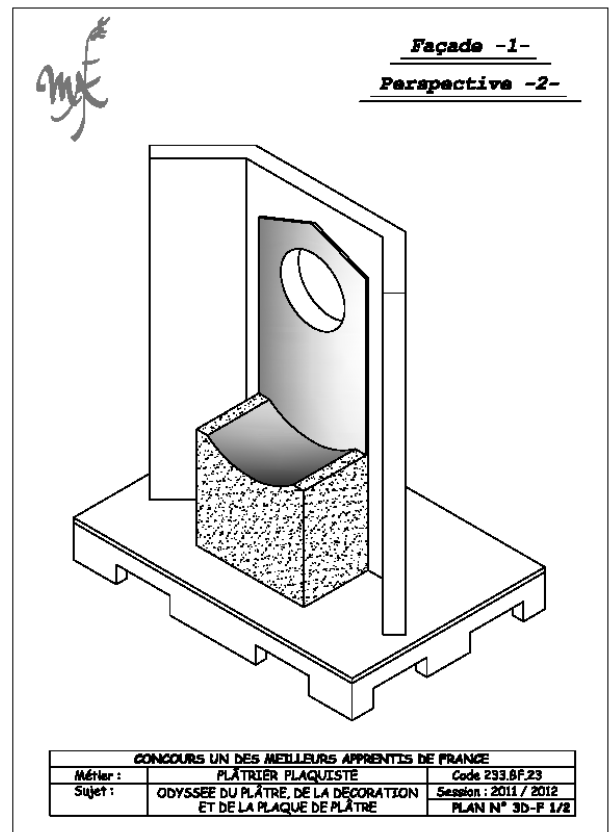
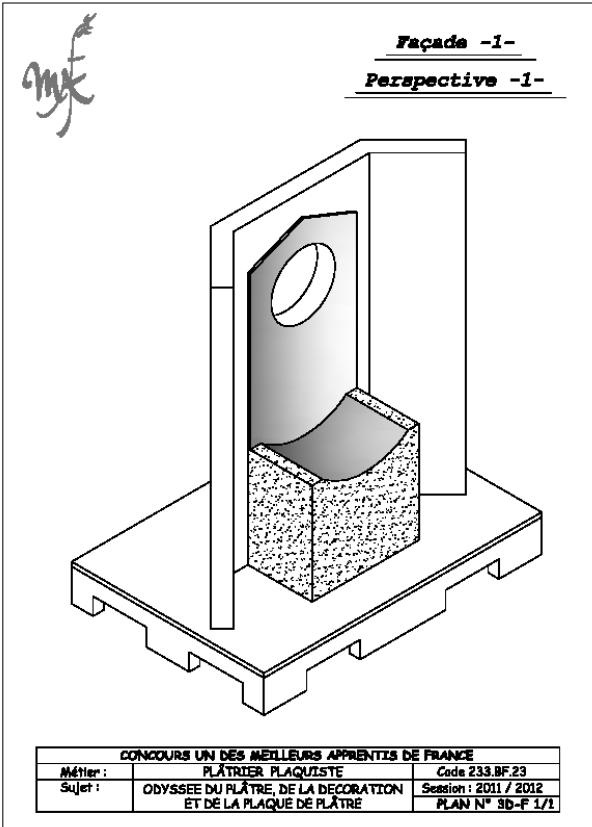
max

Socle



CONCOURS UN DES MEILLEURS APPRENTIS DE FRANCE		
Métier :	PLÂTRIER PLAQUISTE	Code 233.BF.23
Sujet :	ODYSSEE DU PLÂTRE, DE LA DECORATION ET DE LA PLAQUE DE PLÂTRE	Session : 2011 / 2012
		PLAN N° 01

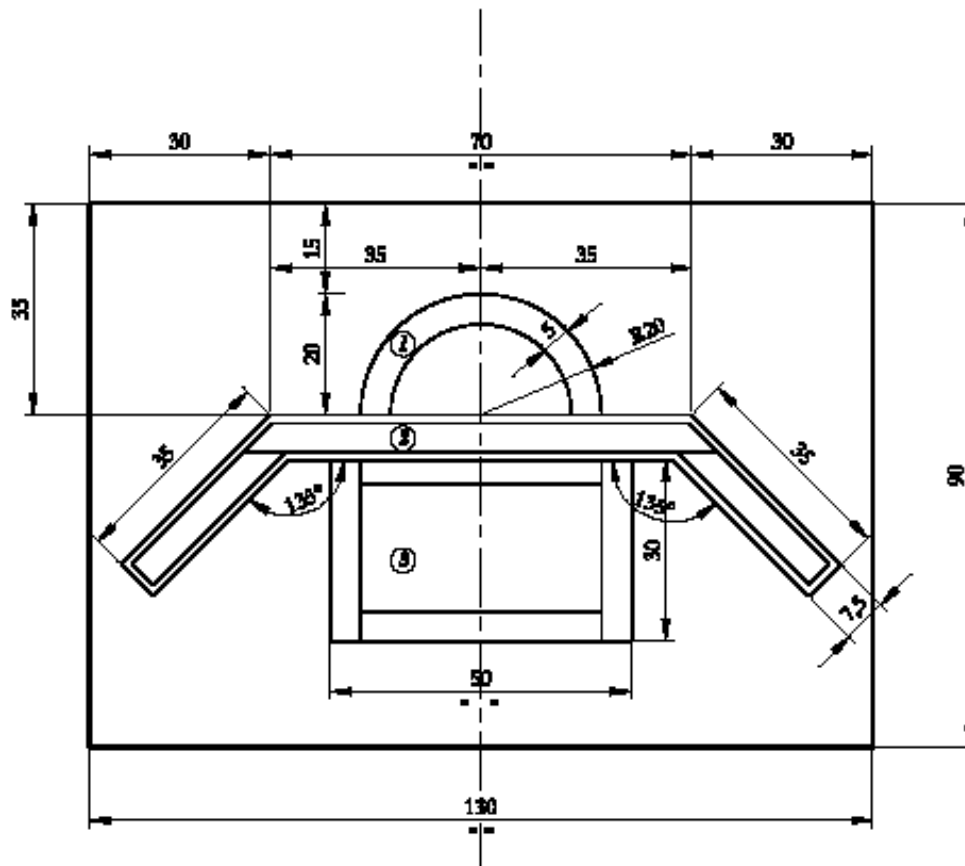
CONCOURS UN DES MEILLEURS APPRENTIS DE FRANCE		
Métier :	PLÂTRIER PLAQUISTE	Code 233-23
Sujet :	ODYSSEE DU PLÂTRE, DE LA BRIQUE, DE LA DECORATION ET DE LA PLAQUE DE PLÂTRE	Session : 2011 / 2012



CONCOURS UN DES MEILLEURS APPRENTIS DE FRANCE		
Métier :	PLÂTRIER PLAQUISTE	Code 233-23
Sujet :	ODYSSEE DU PLÂTRE, DE LA BRIQUE, DE LA DÉCORATION ET DE LA PLAQUE DE PLÂTRE	Session : 2011 / 2012



Implantation Sur Socle



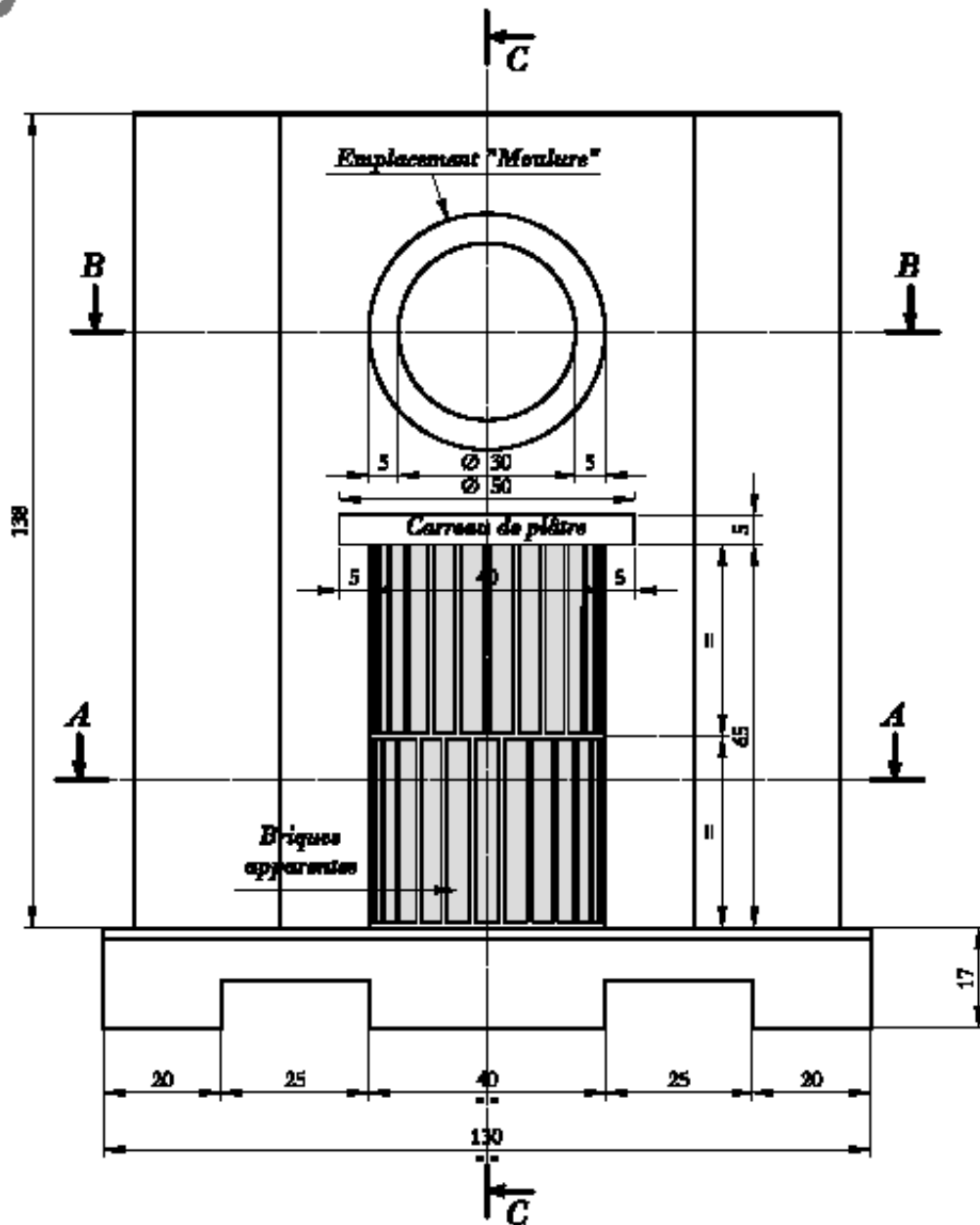
- 1 - Cloison circulaire en briques de 5 cm apparentes
- 2 - Cloison plaque de plâtre sur contours métalliques
- 3 - Socle en briques de 4 cm, plus enduits plâtre :
teinté sable grossier et teinté blanc étiré.
(coloris au choix des candidats)

CONCOURS UN DES MEILLEURS APPRENTIS DE FRANCE		
Métier :	PLÂTRIER PLAQUISTE	Code 233.BF.23
Sujet :	ODYSSEE DU PLÂTRE, DE LA DECORATION ET DE LA PLAQUE DE PLÂTRE	Session : 2011 / 2012 PLAN N° 02

CONCOURS UN DES MEILLEURS APPRENTIS DE FRANCE		
Métier :	PLÂTRIER PLAQUISTE	Code 233-23
Sujet :	ODYSSEE DU PLÂTRE, DE LA BRIQUE, DE LA DECORATION ET DE LA PLAQUE DE PLÂTRE	Session : 2011 / 2012



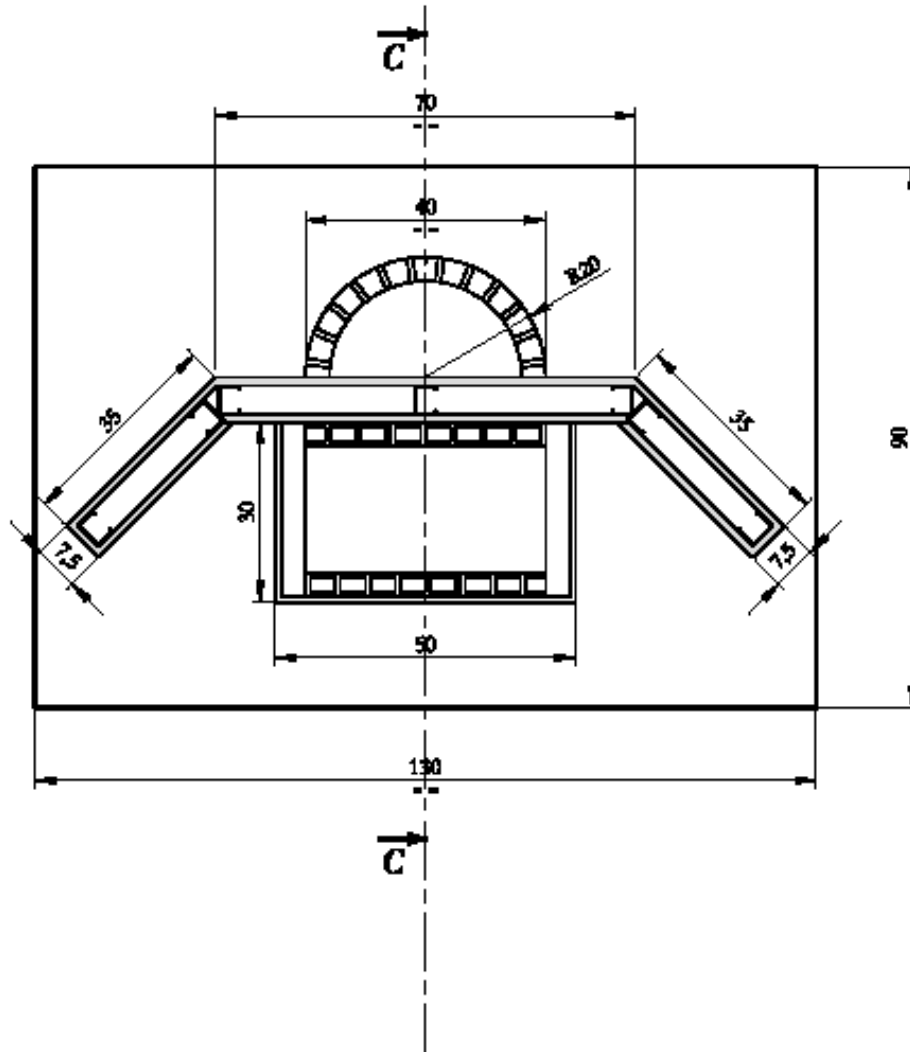
Façade -2-



CONCOURS UN DES MEILLEURS APPRENTIS DE FRANCE		
Métier :	PLÂTRIER PLAQUISTE	Code 233.BF.23
Sujet :	ODYSSEE DU PLÂTRE, DE LA DECORATION ET DE LA PLAQUE DE PLÂTRE	Session : 2011 / 2012 PLAN N° 03

CONCOURS UN DES MEILLEURS APPRENTIS DE FRANCE		
Métier :	PLÂTRIER PLAQUISTE	Code 233-23
Sujet :	ODYSSEE DU PLÂTRE, DE LA BRIQUE, DE LA DECORATION ET DE LA PLAQUE DE PLÂTRE	Session : 2011 / 2012

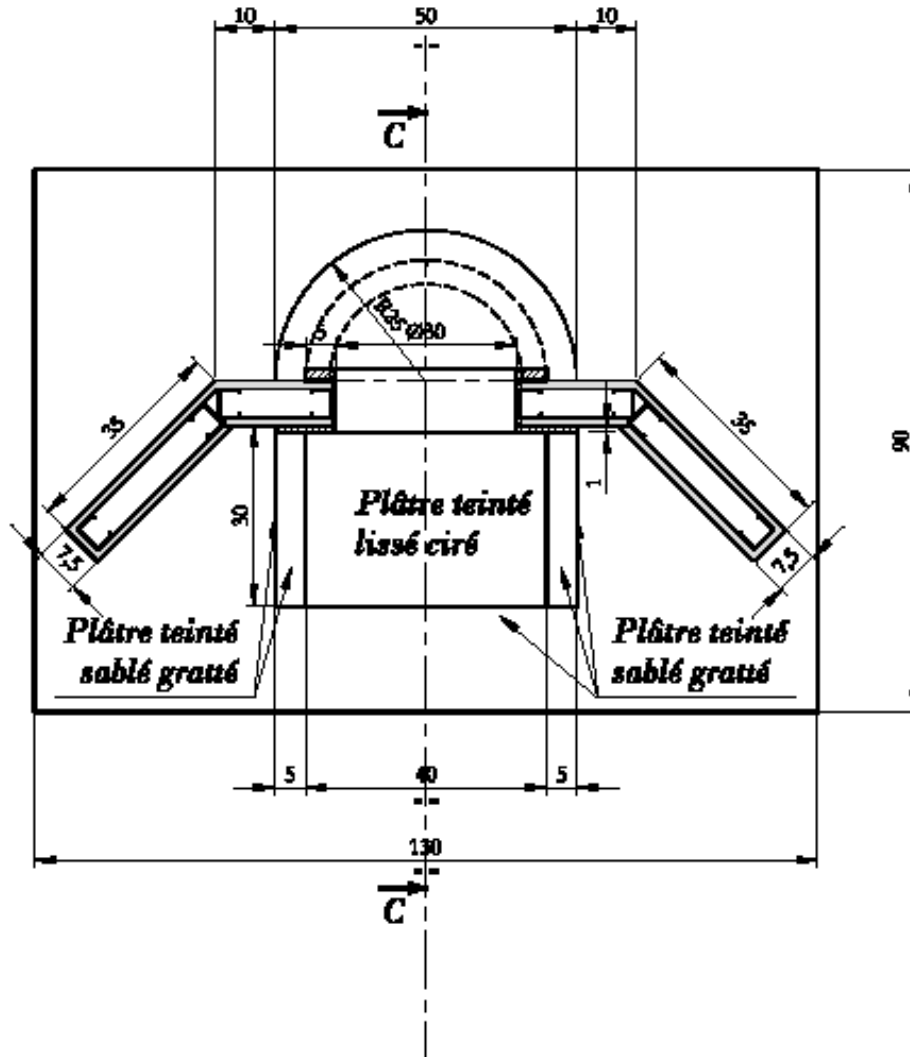
Coupe A-A



CONCOURS UN DES MEILLEURS APPRENTIS DE FRANCE		
Métier :	PLÂTRIER PLAQUISTE	Code 233.BF.23
Sujet :	ODYSSEE DU PLÂTRE, DE LA DECORATION ET DE LA PLAQUE DE PLÂTRE	Session : 2011/ 2012 PLAN N° 05

CONCOURS UN DES MEILLEURS APPRENTIS DE FRANCE		
Métier :	PLÂTRIER PLAQUISTE	Code 233-23
Sujet :	ODYSSEE DU PLÂTRE, DE LA BRIQUE, DE LA DECORATION ET DE LA PLAQUE DE PLÂTRE	Session : 2011 / 2012

Coupe B-B

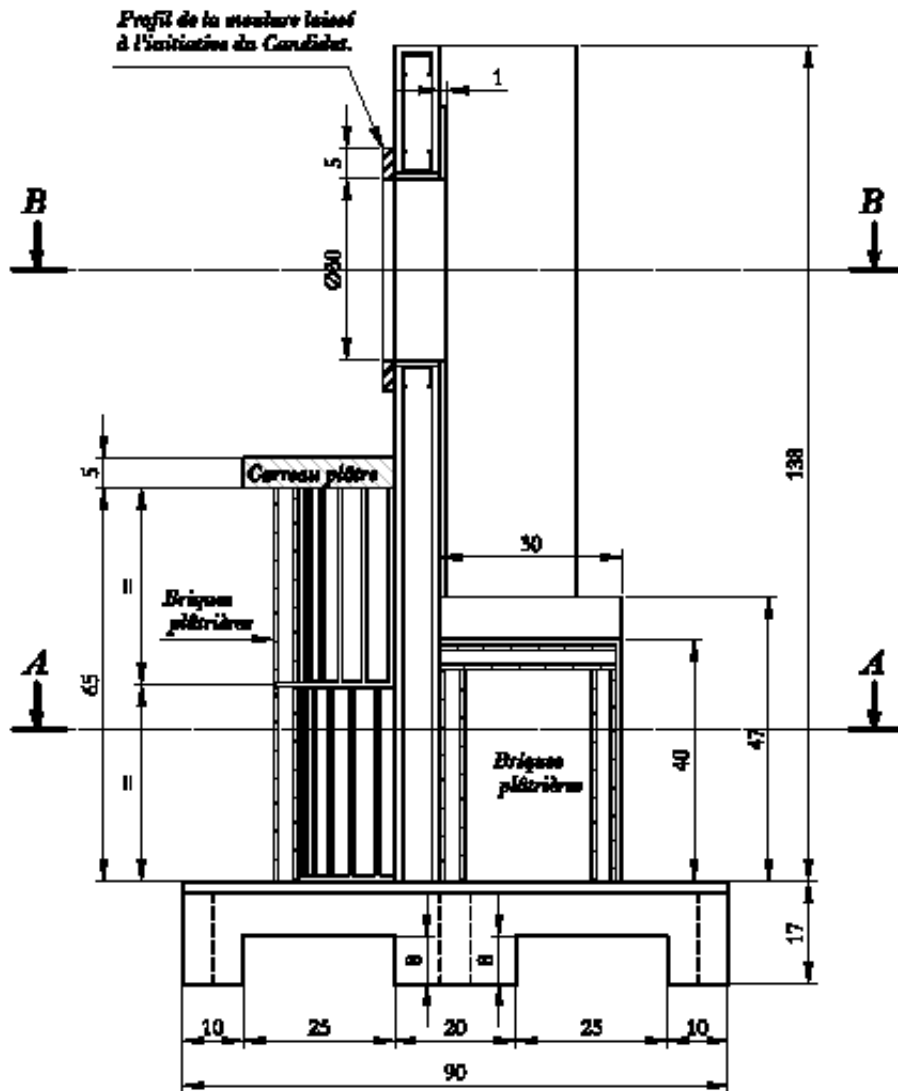


CONCOURS UN DES MEILLEURS APPRENTIS DE FRANCE		
Métier :	PLÂTRIER PLAQUISTE	Code 233.BF.23
Sujet :	ODYSSEE DU PLÂTRE, DE LA DECORATION ET DE LA PLAQUE DE PLÂTRE	Session : 2011/ 2012 PLAN N° 06

CONCOURS UN DES MEILLEURS APPRENTIS DE FRANCE		
Métier :	PLÂTRIER PLAQUISTE	Code 233-23
Sujet :	ODYSSEE DU PLÂTRE, DE LA BRIQUE, DE LA DECORATION ET DE LA PLAQUE DE PLÂTRE	Session : 2011 / 2012



Coupe c-c

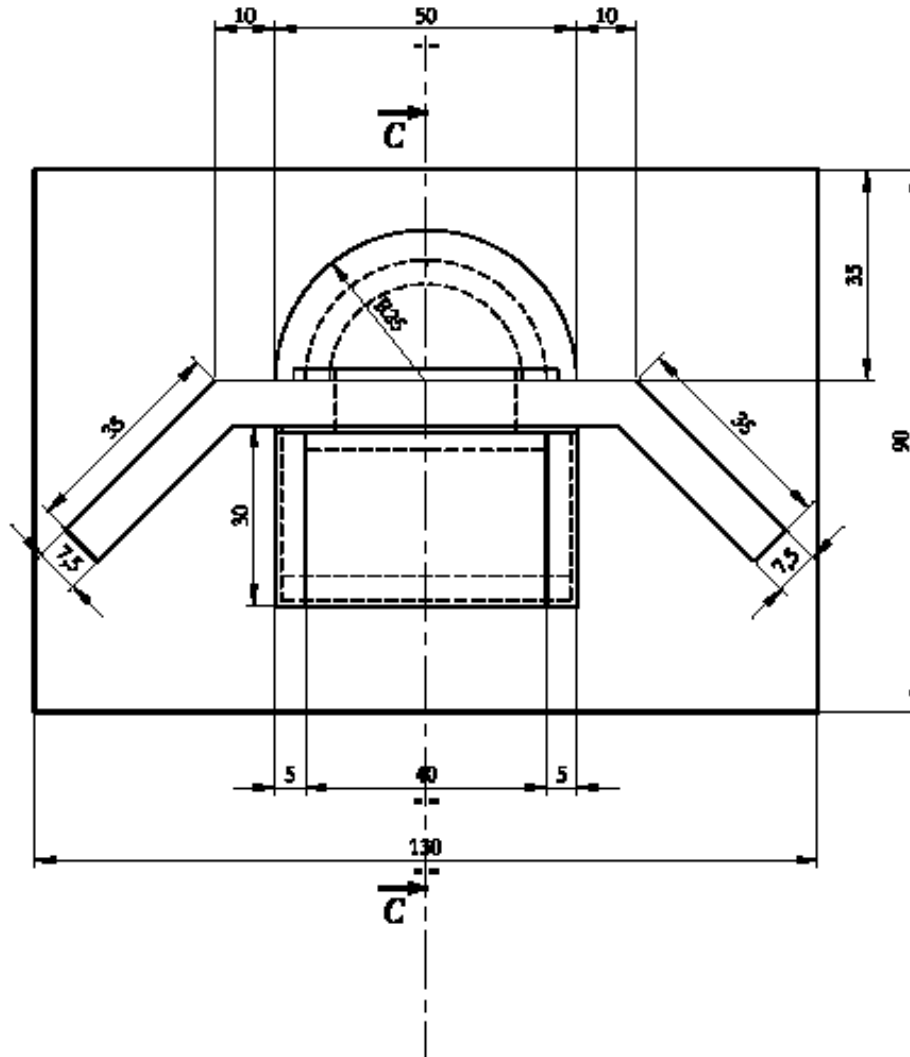


CONCOURS UN DES MEILLEURS APPRENTIS DE FRANCE		
Métier :	PLÂTRIER PLAQUISTE	Code 233.BF.23
Sujet :	ODYSSEE DU PLÂTRE, DE LA DECORATION ET DE LA PLAQUE DE PLÂTRE	Session : 2011/ 2012
		PLAN N° 07

CONCOURS UN DES MEILLEURS APPRENTIS DE FRANCE		
Métier :	PLÂTRIER PLAQUISTE	Code 233-23
Sujet :	ODYSSEE DU PLÂTRE, DE LA BRIQUE, DE LA DECORATION ET DE LA PLAQUE DE PLÂTRE	Session : 2011 / 2012



Vue de dessus



CONCOURS UN DES MEILLEURS APPRENTIS DE FRANCE		
Métier :	PLÂTRIER PLAQUISTE	Code 233.BF.23
Sujet :	ODYSSEE DU PLÂTRE, DE LA DECORATION ET DE LA PLAQUE DE PLÂTRE	Session : 2011/ 2012 PLAN N° 06

CONCOURS UN DES MEILLEURS APPRENTIS DE FRANCE		
Métier :	PLÂTRIER PLAQUISTE	Code 233-23
Sujet :	ODYSSEE DU PLÂTRE, DE LA BRIQUE, DE LA DECORATION ET DE LA PLAQUE DE PLÂTRE	Session : 2011 / 2012