

SOCIÉTÉ  
DES MEILLEURS OUVRIERS DE FRANCE  
Organisatrice du concours national  
« Un des Meilleurs Apprentis de France »

16 rue Saint-Nicolas - 75012 PARIS  
Tél. : 01 43 42 33 02  
Fax : 01 43 42 20 41



SOCIÉTÉ NATIONALE  
DES MEILLEURS OUVRIERS  
DE FRANCE

Reconnue d'Utilité publique par Décret du 3 Mars 1952  
Mail : [paris@meilleursouvriersdefrance.info](mailto:paris@meilleursouvriersdefrance.info)

27<sup>e</sup> Concours « Un des Meilleurs Apprentis de France »

Session 2012

Promotion Monsieur Bernard DEFINS

Tapisserie d'ameublement en décor

Code d'inscription à la spécialité :  
242-39

SUJET DU CONCOURS :    **DEPARTEMENTAL** X    **REGIONAL** X    **NATIONAL** X



Responsable Métier : <b>Melle Christèle AMELINEAU MOF</b> 34 rue Parmentier 95330 DOMONT  Tél : 01.39.35.96.47	Auteur du sujet : <b>Mademoiselle Sylvie LETORET MOF</b>  Tél : 01.44.19.88.23
---	---

CONCOURS UN DES MEILLEURS APPRENTIS DE FRANCE 2012

CONSIGNES DE SECURITÉ PORTEES A LA CONNAISSANCE DES CANDIDATS  
AVANT L'ÉPREUVE

Document de référence, NORME :

.....

AUTRE DOCUMENT :

.....

LE CANDIDAT S'ENGAGE A RESPECTER EN OUTRE LES CONSIGNES DE  
SÉCURITE D'HYGIÈNE AINSI QUE LE REGLEMENT DU CONCOURS

.....

.....

.....

CONCOURS UN DES MEILLEURS APPRENTIS DE FRANCE

Métier :	TAPISSERIE D'AMEUBLEMENT EN DECOR	Code : 242-39
Sujet :	Un chemin de table	Session : 2012

**CONCOURS UN DES MEILLEURS APPRENTIS DE FRANCE 2012**

**LISTE DE LA MATIERE D'ŒUVRE, CONSOMMABLE NÉCESSAIRE PAR CANDIDAT**

Désignation	Type marque	Quantité	Prix Unitaire TTC	Prix Total TTC
Au choix du candidat				
	Coût total prévisionnel par candidat :			

Liste des matériels mis à disposition des candidats

Quantité	Désignation matérielle	Marque type	Observations
Aucun			

**CONCOURS UN DES MEILLEURS APPRENTIS DE FRANCE**

Métier :	TAPISSERIE D4AMEUBLEMENT EN DECOR	Code : 242-39
Sujet :	Un chemin de table	Session : 2012

**CONCOURS UN DES MEILLEURS APPRENTIS DE FRANCE 2012**

**LISTE DES OUTILLAGES, EQUIPEMENTS ET PROTECTIONS COLLECTIFS  
FOURNIS PAR LE CENTRE \***

Quantité	Désignation outillages, équipements et protections collectifs	Marque type	Observations
	Aucun		

**LISTE DES OUTILLAGES, EQUIPEMENTS ET PROTECTIONS INDIVIDUELS  
A APPORTER PAR LES CANDIDATS**

Quantité	Désignation outillages, équipements et protections individuels	Marque type	Observations
	Aucun		

**CONCOURS UN DES MEILLEURS APPRENTIS DE FRANCE**

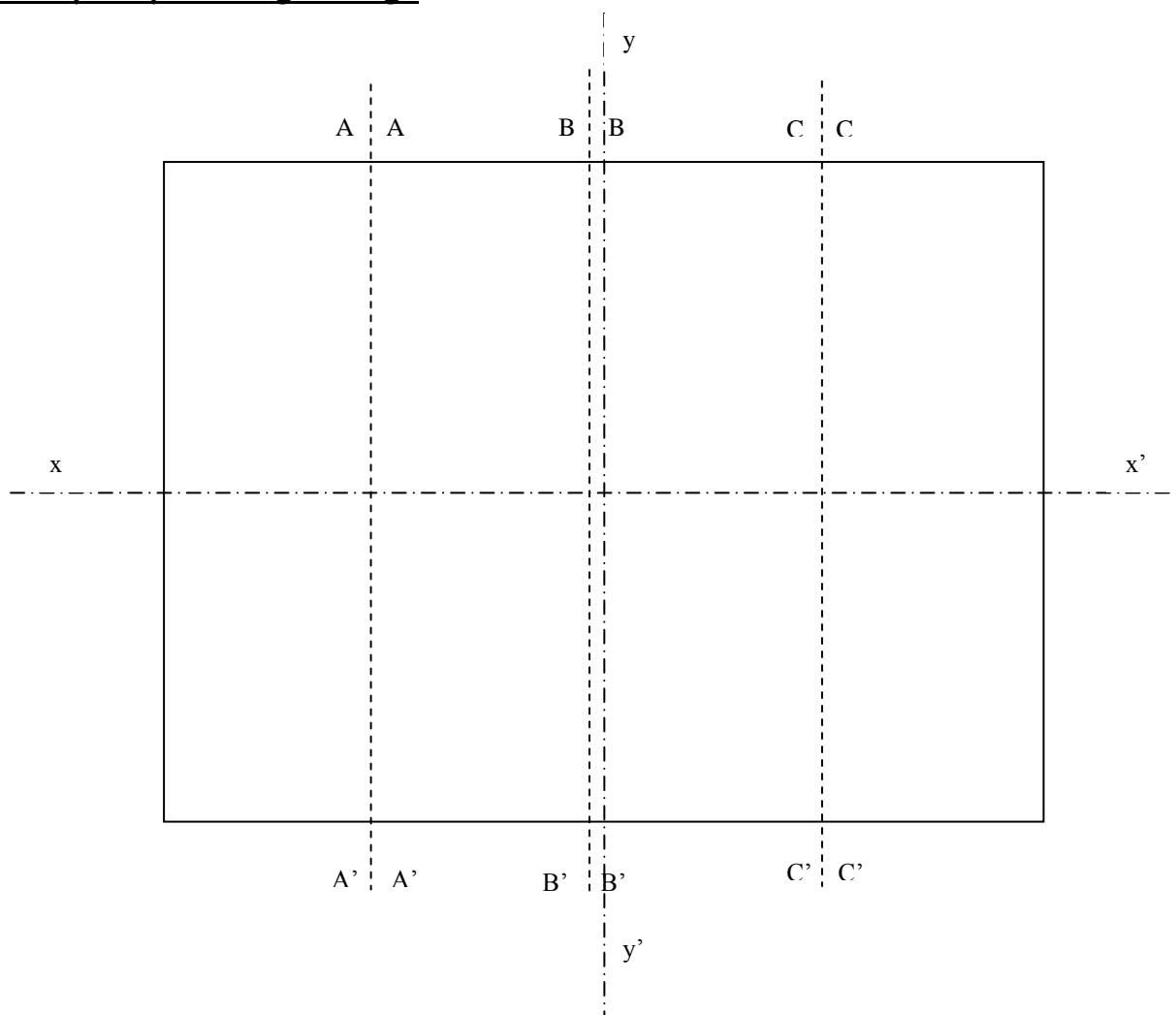
Métier :	TAPISSERIE D4AMEUBLEMENT EN DECOR	Code : 242-39
Sujet :	Un chemin de table	Session : 2012

TEXTE DU SUJET

Sujet : Chemin de table

- Réalisation d'un chemin de table galonné, finetté et doublé.
- Les tissus du fond et du bordé ainsi que les passementeries seront au choix du candidat.
- La largeur du galon sera comprise entre 2 et 3 cm.
- La passementerie sera cousue à la main.

Gabarit pour pose du galonnage



CONCOURS UN DES MEILLEURS APPRENTIS DE FRANCE

Métier :	TAPISSERIE D4AMEUBLEMENT EN DECOR	Code : 242-39
Sujet :	Un chemin de table	Session : 2012

TEXTE DU SUJET

- Assembler la page 9 avec la page 10 en superposant les lettres AA'.
- Assembler la page 10 avec la page 11 en superposant les lettres BB'.
- Assembler la page 11 avec la page 12 en superposant les lettres CC'.
  
- (xx') représente l'axe central du Galonnage et du chemin de table dans sa longueur.
- (yy') représente l'axe central du Galonnage et du chemin de table dans sa largeur.
- (xx') représente l'axe de symétrie du Galonnage.
- Il faudra reporter les pages 9, 10, 11 et 12 par rapport à l'axe de symétrie.

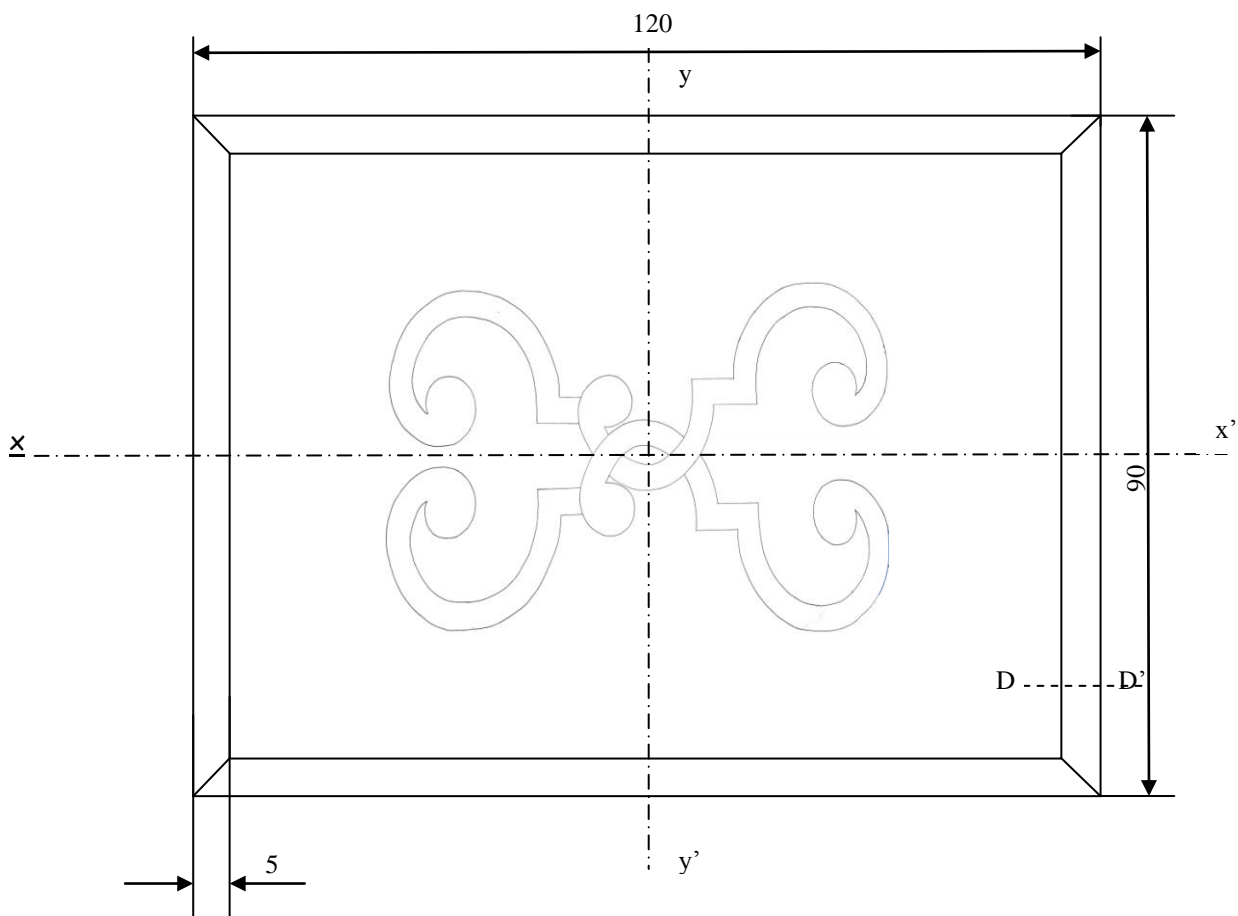
**Montage du chemin de table**

- Avant la pose du bordé, le tapis de table sera maintenu tout autour par un point.
- Le bordé sera assemblé machine sur l'envers et rabattu à la main sur l'endroit.

CONCOURS UN DES MEILLEURS APPRENTIS DE FRANCE

Métier :	TAPISSERIE D4AMEUBLEMENT EN DECOR	Code : 242-39
Sujet :	Un chemin de table	Session : 2012

Dessin représentatif du chemin de table avec le galonnage

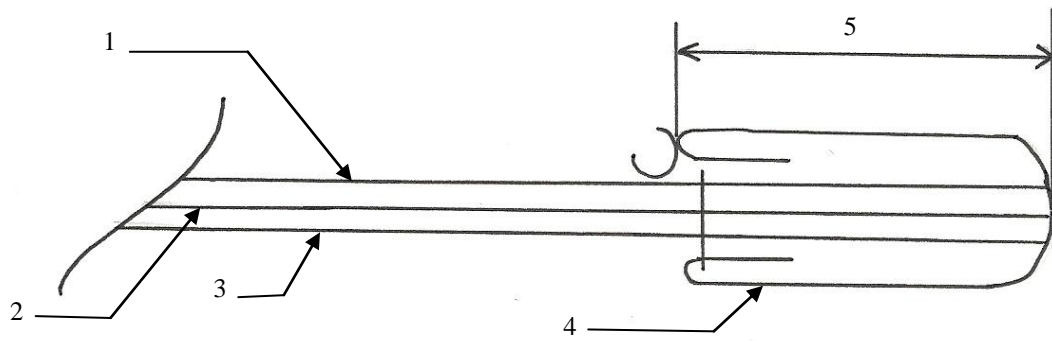


Mesures en centimètres

CONCOURS UN DES MEILLEURS APPRENTIS DE FRANCE		
Métier :	TAPISSERIE D4AMEUBLEMENT EN DECOR	Code : 242-39
Sujet :	Un chemin de table	Session : 2012

CONCOURS UN DES MEILLEURS APPRENTIS DE FRANCE 2012

Coupe DD'



- 4 - bordé
- 3- doublure
- 2- finette
- 1- tissu

ech : 1/1

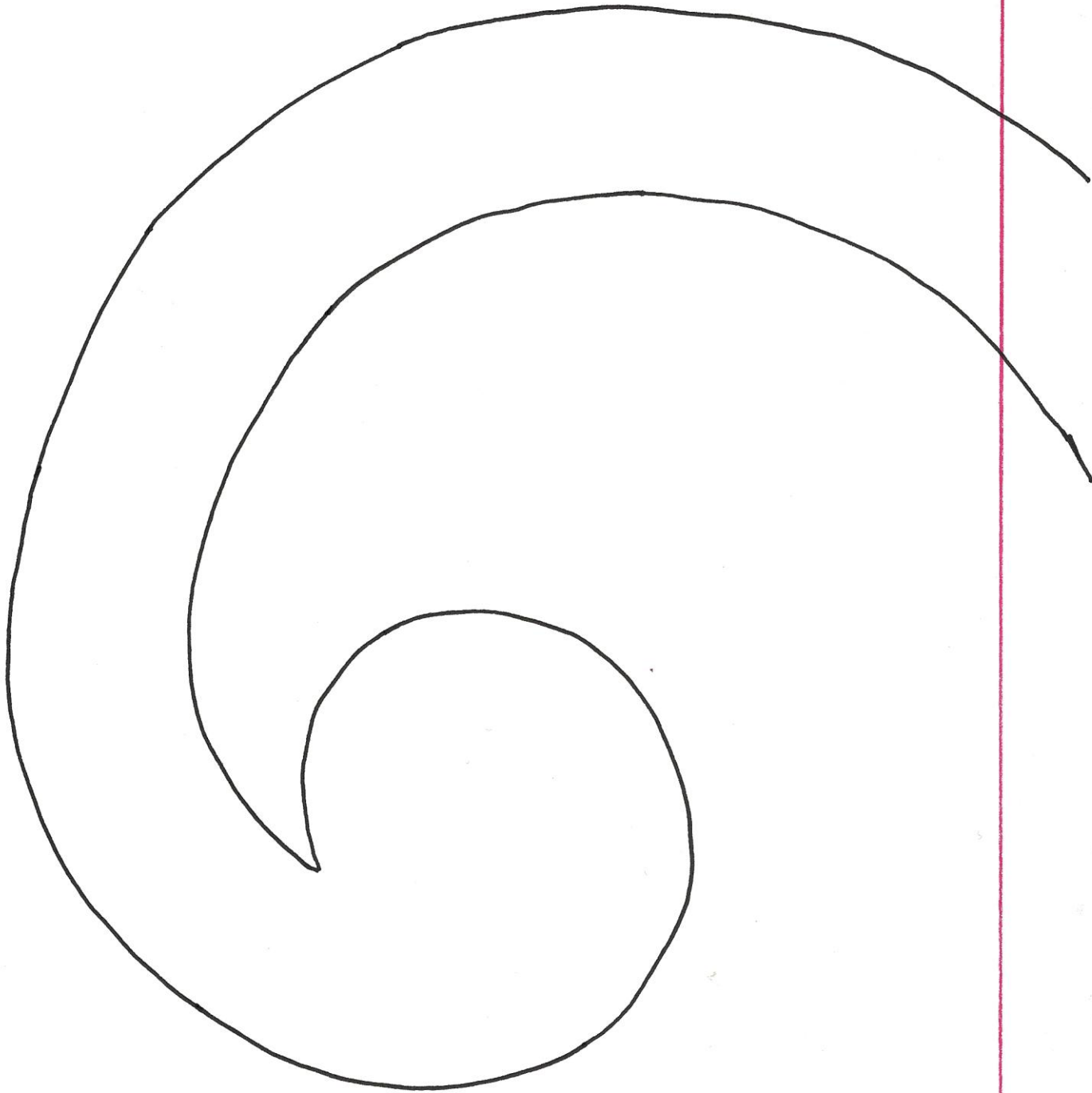
Mesures en centimètres

CONCOURS UN DES MEILLEURS APPRENTIS DE FRANCE		
Métier :	TAPISSERIE D4AMEUBLEMENT EN DECOR	Code : 242-39
Sujet :	Un chemin de table	Session : 2012

CONCOURS UN DES MEILLEURS APPRENTIS DE FRANCE 2012

A A

ech : 1/1



7

7'

A' A'

CONCOURS UN DES MEILLEURS APPRENTIS DE FRANCE

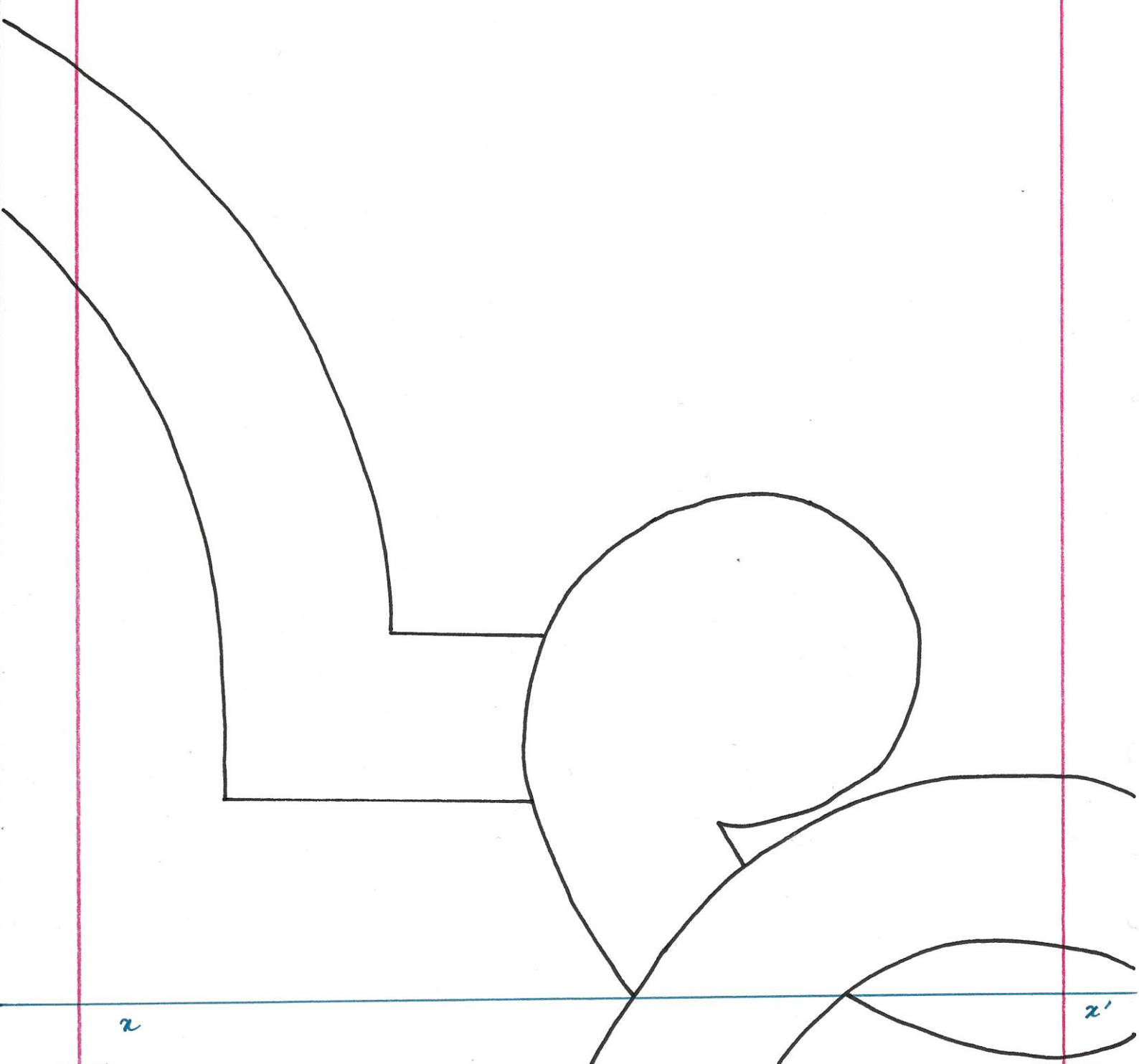
Métier :	TAPISSERIE D'AMEUBLEMENT EN DECOR	Code :
Sujet :	Un chemin de table	Session : 2012

CONCOURS UN DES MEILLEURS APPRENTIS DE FRANCE 2012

A A

B B

ech : 1/1



z

z'

A' A'

B' B'

CONCOURS UN DES MEILLEURS APPRENTIS DE FRANCE

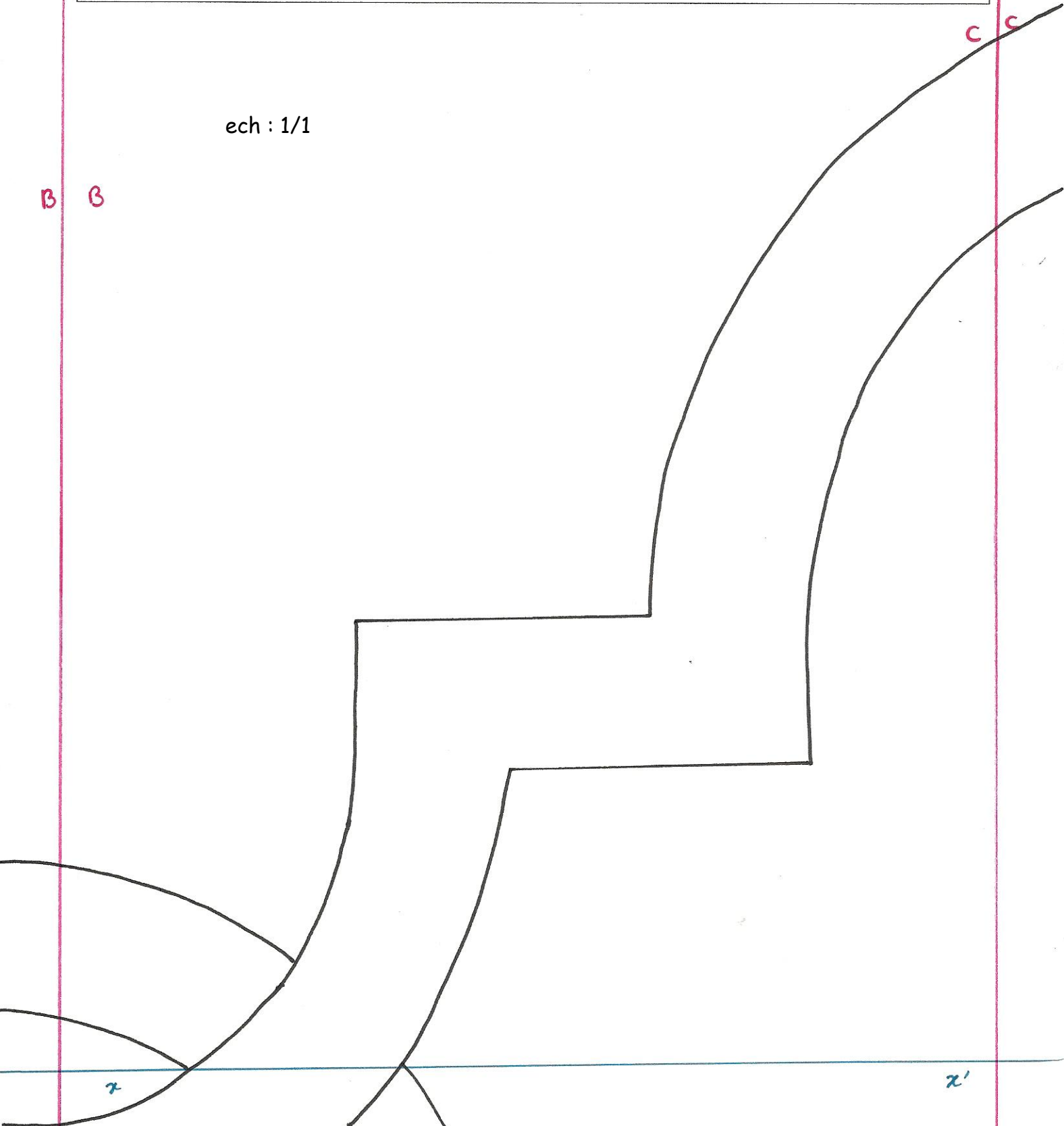
Métier :	TAPISSERIE D'AMEUBLEMENT EN DECOR	Code :
Sujet :	Un chemin de table	Session : 2012

CONCOURS UN DES MEILLEURS APPRENTIS DE FRANCE 2012

ech : 1/1

B B

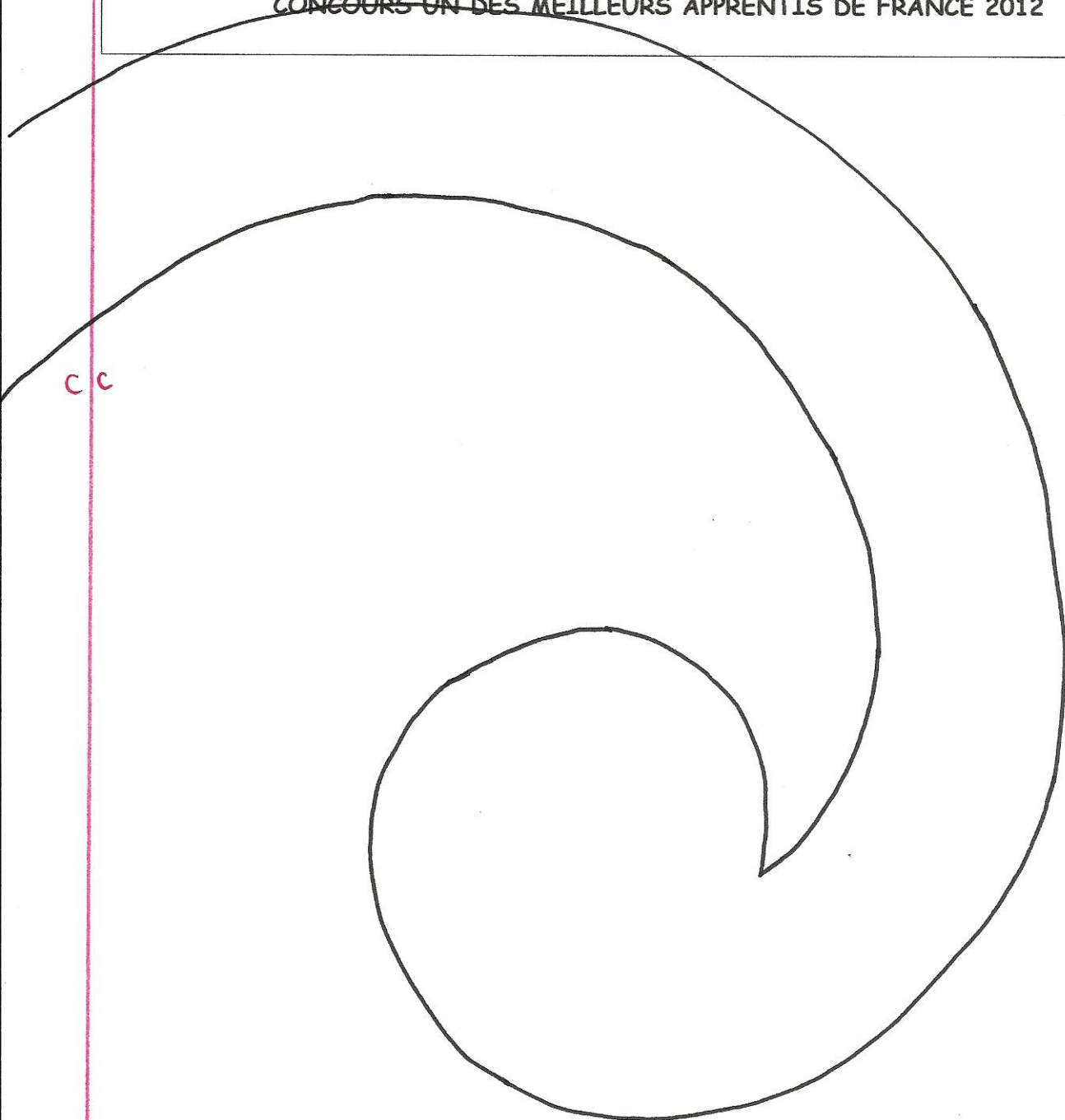
C C



CONCOURS UN DES MEILLEURS APPRENTIS DE FRANCE

Métier :	TAPISSERIE D'AMEUBLEMENT EN DECOR	Code :
Sujet :	Un chemin de table	Session : 2012

CONCOURS UN DES MEILLEURS APPRENTIS DE FRANCE 2012



c c

ech : 1/1

$\alpha$

$\alpha'$

c' c'

CONCOURS UN DES MEILLEURS APPRENTIS DE FRANCE

Métier :	TAPISSERIE D'AMEUBLEMENT EN DECOR	Code .....
Sujet :	Un chemin de table	Session : 2012

## CONCOURS UN DES MEILLEURS APPRENTIS DE FRANCE 2012

Le dossier technique doit comporter les éléments suivants :

- ☞ L'analyse de travail détaillée.
- ☞ Les principaux schémas et tracés qui serviront à la réalisation.
- ☞ Les étapes de progression de l'ouvrage.
- ☞ Les problèmes rencontrés.
- ☞ Quelques photos sur les différentes étapes de la réalisation.
- ☞ La synthèse ; (condition de réalisation, le temps passé, la présentation de l'ouvrage).
- ☞ Le dossier technique est noté sur 20/140
- ☞ Doit figurer le n° d'inscription, sans photo du candidat, ni logo de l'établissement.

CONCOURS UN DES MEILLEURS APPRENTIS DE FRANCE		
Métier :	TAPISSERIE D4AMEUBLEMENT EN DECOR	Code : XXX-XX
Sujet :	Un chemin de table	Session : 2012

## TABLEAU D'ÉVALUATION

Numéro du candidat :

DIFFICULTE	COEFFICIENT	NOTES	POINTS	OBSERVATION DU JURY
Respect des côtes	1	../20		
Respect de la forme du galonnage	1	../20		
Couture du galonnage	1.5	../20		
Pose et finition du bordé	1.5	../20		
Aspect Général	1	../20		
Dossier technique	1	.../20		
<b>TOTAL</b>	<b>7</b>	<b>140</b>		
<b>NOTE SUR 20</b>				<b>/20</b>

### CONCOURS UN DES MEILLEURS APPRENTIS DE FRANCE

Métier :	TAPISSERIE D4AMEUBLEMENT EN DECOR	Code : XXX-XX
Sujet :	Un chemin de table	Session : 2012

DELIBERATION DES JURYS  
 BARÊME D'ATTRIBUTION DES RECOMPENSES

NOTES	10	11	12	13	14	15	16	17	18	19	20
RECOMPENSES											
NIVEAU DEPARTEMENTAL			BRONZE		ARGENT		OR				
NIVEAU REGIONAL						ARGENT		OR			

**INFORMATIONS PRATIQUES POUR LE TRANSPORT DES OEUVRES**

Dimensions de l'emballage : Longueur.....1.25....m. Largeur.....0,95....m. Hauteur.....5cm.

Masse de l'œuvre : .....1.....Kg

CONCOURS UN DES MEILLEURS APPRENTIS DE FRANCE		
Métier :	TAPISSERIE D4AMEUBLEMENT EN DECOR	Code : XXX-XX
Sujet :	Un chemin de table	Session : 2012